

1910-02-13

þÿ š Å À Á ¹ ± ⁰ Ì Â ¡ Í » ± ³/₄ - ± Á . 2 0 2

Library of Neapolis University Pafos

<http://hdl.handle.net/11728/9327>

Downloaded from HEPHAESTUS Repository, Neapolis University institutional repository

ΤΑ ΕΝ ΕΛΛΑΔΙ

Η έκλογη του Προέδρου της Βουλής... Τη π. Πέμπτη περί την 10ην πρωινήν ώραν προέκυψε να συνέλθῃ ἡ Ἐλληνική Βουλή πρὸς ἔκλογην τοῦ Προέδρου οὗτος εἰς τὴν θῆν ἐπιβλήθη καὶ τῶν ἀντιπροβέβωτων καὶ τοῦ λοιποῦ προσωπικοῦ τοῦ Προεδρείου.

Ἡ ΔΙΑΚΟΙΝΩΣΙΣ ΤΩΝ ΔΥΝΑΜΕΩΝ ΠΕΡΙ ΤΗΣ ΕΝ ΑΘΗΝΑΙΣ ΑΠΟΣΤΟΛΗΣ ΚΡΗΤΩΝ ΑΝΤΙΠΡΟΣΩΠΩΝ

Ἡ Διακοινώσις αὗτη ἀποδεικνύει ἀληθῶς γενεοῦσιν πάθημα εἰς ὃ παρέσχε τὸς Δυνάμεις ὁ τουρκικὸς πικρὸς ὁ καταλαβὼν αὐτὰς ἄμα ἐγνώσθη, ὅτι ἀπεφασίσθη ἡ σύγκλησις τῆς Ἐλληνικῆς Ἐθνοσυνελεύσεως. Ἐνομήθη μὲν ἀνεξήγητον καὶ ἀσυγγνώστου ἀκριβοῦς τὸν ἐν Ἀθῆναις ἀντιπροσώπων ὄλων τῶν Δυνάμεων, ἰδίᾳ δὲ τῶν πρωτοστάτων ἐν τῷ ζήτηματι τούτῳ ἡ τιμωρία τῆς Τουρκίας καὶ Ἀγγλίας, ὅτι ἡ ἐνέργεια ἐκλογῶν θὰ ἐλάμβανε χώραν ἐνὶ τοῦ πολὺ μὲνδῃ καὶ ὁ κίνδυνος μὴ οἱ Κρήτες ἀντιπρόσωποι ἐθῶσαν εἰς Ἀθήνας τὸν ἀξέσπαστον μῆνα παρεστῆτος ὄσον ἐπιπέσειεν, ὡς τε ἐδόξε νὰ ἐξακριβωθῇ ὁ Σερκέι, καὶ κινήθῃ ὁ ἐν Μελίτη στόλος καὶ νὰ σφαδαζῆ κροδαιόμενον τὸ τηλεγραφικὸν σύρμα ἐκ τῆς ἀνταλλαγῆς γωμῶν καὶ προτάσεων διπλωματικῶν περὶ τοῦ κοινοποιήτου εἰς τὴν φεβρὴν Κρήτην τελεσιγράφου.

Τὸ τελεσίγραφον συντάχθη, ἀλλ' ὑπέστη τροποποιήσεις ἐκ τῆς γνωστῆς ἐν τῷ μεταξύ ἀληθείας. Φαίνεται ἐκ πρώτης ὄψεως, ὅτι ἐβραχυθῆ διὰ τῆς περικοπῆς ὄλων ἐκείνων τῶν ἀποφάσεων δι' ὧν ἠπειλεῖτο ἡ Κρήτη, ἀπαρθεῖν τὸς ἐντολὰς τῶν πρωτοστάτων, ὡς ἂν ἡ κατάσχεσις τῶν τελωνείων καὶ ἡ προαίτισις μὲν ὑπὸ τῆς Δημοκρατικῆς Γαλλίας ἀπεκρουσθεῖσιν δὲ ὡς λέγεται ὑπὸ τῆς Ἀγγλίας ἄμεσος στρατιωτικὴ κατάληψις τῆς νήσου. Ἐθεωρήθη πλέον ἡ ἐξαγγελία περὶ τῶν γεννησομένων ἐν παραβάσει τῶν ἐντολῶν τούτων καὶ δὲν ἀπέμεινεν ἐν τῷ τελεσιγράφῳ ἢ ἡ ἀόριστος ἀπελθὼν μὴ στείλῃ εἰς Ἀθήνας βουλευτὰς δὲ οὐδεὶς δεῖνὰ θὰ πάθῃ.

Καὶ ἐπεὶ οὖν μὲν ἡ Πύλη καθ' ἃ τῆς λεγόμενης ἐκ Παρισίων εἰς Βιενναν ἔφημεριδα, νὰ εὐχαριστήσῃ τὸν κ. Πιερὸν διὰ τὴν πρωτοβουλίαν τῆς Γαλλίας, ἀλλὰ κατανοοῦμεν πληρέστατα τὴν λύπην τοῦ μεγάλου διπλωμάτου τῆς Γαλλίας, ὅτι ἡ προσπάθειά του, ὅπως ἀποδείξῃ τὴν τρίτην δημοκρατίαν καὶ τὴν φεβρὴν αὐτὴν οὐκ ἀντιπρὸς τὴν Κρήτην ἐν τῇ Ἀνοτιότητι, ἐνομούσῃ.

Τὸ σκεπτικόν τοῦ τελεσιγράφου εἶναι ἐν πιστῇ ἐκ γαλλικῆς μεταφράσεως ὡδε: «Οἱ γενικοὶ Πρόεδροι τῆς Γαλλίας, Μεγ. Βρετανίας, Γαλλίας καὶ ὁ Δευθύνων τῶν γενικῶν Προξένων τῆς Ἰταλίας εἶνε ἐντεταλμένοι ὑπὸ τῶν οἰκείων κυβερνήσεων νὰ γνωρίσωσι τῇ Ἐκτελεστικῇ Ἐπιτροπῇ, ὅτι αἱ τίσσασες Δυνάμεις δὲν θὰ ἠεὶχοῦν τὴν συμμετοχὴν τοῦ λαοῦ τῆς νήσου εἰς τὰς μελετωμένας νὰ γίνωσιν ἐκλογὰς ἐν Ἑλλάδι.

Ἐὰν παρὰ τὴν ἀνακοινουμένην ῥητὴν ἀρῶσιν τῶν τεσσάρων Δυνάμεων λαβὼν χώραν ἡ συμμετοχὴ αὕτη, ἀποτελεστικῶς θὰ ἐνέργουσι πρὸς παρακώλυσιν αὐτῆς.

Γνωρίζοντες ταῦτα τῆ Ἐκτελεστικῇ Ἐπιτροπῇ οἱ ὑπογεγραμμένοι ἀντιπρόσωποι τῶν Πρωτοστάτων τῆς Κρήτης Δυνάμεων δρᾶν τὸς τῆς ἀφορμῆς νὰ διαβιβάζωσιν αὐτῇ τὴν διαβεβαίωσιν τῆς ἐξόχου αὐτῶν υπολήψεως.

Ἐν Χανίοις τῆ 30/12 Φεβρουαρίου 1910. Fm. Bertrand A. S. Shebondine A. C. Wratislaw Bartolucci Godolini.

“Ο ΕΡΜΗΣ” ΜΗΝΙΑΙΟΝ ΕΜΠΟΡΙΚΟΝ ΠΕΡΙΟΔΙΚΟΝ πρὸς διδασκαλίαν τῆς Λογιστικῆς καὶ τῶν Ἐμπορικῶν Ἐπιστημῶν, ἀπαραίτητον ἐφόδιον διὰ τοὺς ἔμπορους καὶ τοὺς ἐπιθυμοῦντας τὰ ἐπιδοθεῖν εἰς τὸ ἔμπόριον. ἔκδιδομενον ἐν Λευκωσίᾳ ὑπὸ Κ. ΣΑΜΟΡΙΑ λογιστικῆς τοῦ Ταμιευτηρίου ἐν Λευκωσίᾳ.

ΕΓΚΥΚΛΙΟΣ Λαμβάνω τὴν τιμὴν νὰ φέρω εἰς γνώσιν τοῦ σεβαστοῦ κοινοῦ ὅτι, τὸ καταστημά μου ἐνελοπωλείου καὶ χρωματοπωλείου θὰ φέρῃ ἀπὸ τῆς 1ης Ἰανουαρίου τρέχοντος ἔτους ἑταιρικὴν ἐπωνυμίαν, μὲ ἑταίρον μου τὸν ἀδελφόν μου κ. Εὐκλ. Ν. Τουφεξῆν. Ἀμφότεροι δὲ θὰ ὑπογράφωμεν εἰς τὸ μέλλον διὰ πάσαν ἐργασίαν ἢ συναλλαγὴν ἀφορώσαν τὸ ρηθὲν μου κατάστημα.

“Θ. Ν. ΤΟΥΦΕΞΗΣ ΚΑΙ ΣΙΑ” Παρακαλῶ ὅθεν πάντας τοὺς μετ' ἐμοῦ δι' οἰουδὴπύτε τρόπου συναλλαττομένους ὅπως λάβωσιν ὑπὸ σμυλαιῶν τὴν ἀνω ἑταιρικὴν ἐπωνυμίαν. Ὁ κ. Θ. Ν. Τουφεξῆς θὰ ὑπογράψῃ Θ. Ν. Τουφεξῆς καὶ Σία. Ὁ κ. Εὐκλ. Ν. Τουφεξῆς θὰ ὑπογράψῃ Θ. Ν. Τουφεξῆς καὶ Σία.

ΔΙΑΤΕΛΩ ΜΕΘ' ὑπολήψεως. Θ. Ν. ΤΟΥΦΕΞΗΣ

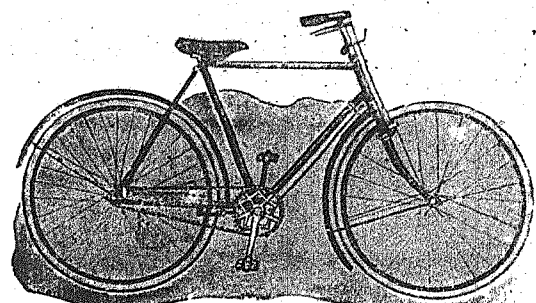
ΔΗΛΩΣΙΣ Λαμβάνω τὴν τιμὴν νὰ καταστήσω γνωστὸν τοῖς φίλοις καὶ γνωρίμοις διὰ μεταβολὴν τοῦ ἐπὶ τὸν μόνον μου ἔνεκον συγγένεως πρὸς ἄλλα πρόσωπα μέληων τοῦ λοιποῦ ἀποκαλώμεται Κ. Ν. Χατζηκώστας ἀπὸ Κ. Ν. Παπαδόπουλλος. Ἐν Λευκωσίᾳ τῆ 29η Ἰανουαρίου 1910. Κ. Ν. Χατζηκώστας.

NEON ΕΜΠΟΡΟΡΡΑΠΤΕΙΩΝ Ὁ κ. Ζενοφών Παπαπαύλου, διπλωματοῦχος τῆς Κοπτικῆς καὶ Ραπτικῆς σχολῆς τοῦ John Williamson Co Ltd ἠνοίξεν ἔμπροσθεν τῆς οὐλῆς ἐκεῖτο τὸ ἐργαστήριον τοῦ κ. Θεωμοπούλου. Ἐν τῷ καταστηματι τούτῳ θὰ εὐρίσκωσι εἰς ἐπιθυμοῦντες νὰ ἐνδύωνται καλῶς πλουσιωτάτην συλλογὴν Κασιμεριῶν Ἀγγλίας, αἵνα δι' εὐρωπαϊκῆς τέχνης καὶ καλλιτεχνικῆς δεξιότητος θὰ μεταβάλλῃ ὁ κ. Παπαπαύλου εἰς κομφοτάτας ἐνδυμασίας.

ΒΟΥΤΥΡΟΜΑΚΑΡΟΝΟΠΩΔΕΙΩΝ “Η ΓΑΛΑΚΤΟΚΟΜΟΣ” ΧΡ. ΤΣΙΓΑΡΙΔΟΥ ΕΝ ΛΕΥΚΩΣΙΑ Ἐν τῷ ὑπὸ τὸν ἀνωθι τίτλον νὰ καταστήσω ἐφθασαν τελευταίως Βούτυρα Ἀνατολῆς πρώτης ποιότητος ὡς καὶ μακαρόνια Νεαπόλεως.

ΕΙΔΟΠΟΙΗΣΙΣ Καθίσταται γνωστὸν ὅτι τὸ καλλιτεχνικὸν ἐργαστήριον τοῦ παρ' ἡμῖν δοκίμου γλύπτου κ. Α. Θεωμοπούλου μετεφέρθη εἰς τὸ κατά το ἄσκιμα χρυσοθήσαβθα κατάστημα τοῦ κ. Γ. Γιωαννίδου κάτωθι τῆς κατοικίας αὐτοῦ.

ΕΝΟΙΚΙΑΖΕΤΑΙ τὸ τεῶς ἐν τῇ Κεντρικῇ Ὁδῷ ὡς Ζαχαροπλαστεῖον ὑπὸ τοῦ κ. Κωνστ. Παπαδόπουλου μεταχειριζόμενον Μαγαζεῖον ἰδιοκτησίας τῆς κ. Χ. Εὐανθίας Γεωργίου. Διὰ πλειοτέρης πληροφορίας ἀπευθυντέον ὃ βουλόμενος πρὸς τὴν ἰδιοκτῆτριαν.



ΠΟΔΗΛΑΤΑ ΔΙΚΡΑΝ ΟΥΖΟΥΝΙΑΝ ΕΝ ΛΕΥΚΩΣΙΑ

Γνωστοποιῶ εἰς τὴν ἀξιότιμον πελατίαν μου ὅτι τελευταίως μετεκόμισα ἐξ Ἀγγλίας ποδήλατα διαφόρων ποιότητων καὶ τὰ ὅποια πωλῶ εἰς τιμὰς πολὺ συγκαταβατικάς. Πληρωμαὶ εἶτε τοῖς μετριεῖς εἶτε κατὰ δόσεις πρὸς 2 σελλίνια τὴν ἑβδομάδα ἢ πρὸς 8 σελλίνια τὸν μῆνα καὶ χωρὶς οὐδεμίαν προκαταβολήν. Ἐχω μεγάλην ποικιλίαν ἐξαρτημάτων καὶ ἀνακατασκευῶν πᾶσαν διόρθωσιν ποδηλάτων ἀντὶ πληρωμῶν. Ποδήλατα ἔχω καὶ διὰ ἐνοικίας. Ἐν τῷ καταστηματι μου ὑπάρχει ἐπίσης μεγάλη παρκατοθήκη σιδηρῶν ὙΦΡΜΑΣΤΡΩΝ διὰ γραφεῖα, καταστήματα, οἰκίας κλπ. Τὸ κατάστημά μου εὐρίσκεται ἐν τῇ Κεντρικῇ ὁδῷ ἐναντι τοῦ γνωστοῦ καρενίου τοῦ κ. Θωμᾶ Γεωργιάδου.

ΜΗΧΑΝΟΥΡΓΕΙΩΝ ΚΑΙ ΧΥΤΗΡΩΝ “Η ΚΥΠΡΟΣ” Ι. ΚΥΡΙΑΚΙΔΟΥ ΚΑΙ ΣΙΑ ΕΝ ΛΕΜΗΣΣΩ

Θαύματα προδίδου ἐπέτελεσε τὸ Μηχανουργεῖον τοῦτο ἀπὸ τῆς ἰδρύσεώς του μέχρι σήμερον κατορθώσαν νὰ παρασκευάζῃ πάντα τὰ μηχανήματα καὶ ἐργαλεῖα καὶ σκευῆ τὰ χρῆσιμοποιούμενα εἰς τὰς παντοίας ἀνάγκας ἐν τῇ νήσῳ, καὶ τοῦτο μετὰ τεχνικῆς τελειότητος καὶ στερεότητος ἐφαμιλλου πρὸς τὴν τῶν ἀρίστον ἐργασιαίων τοῦ εἶδους του. Ἐλατοπιστήρια, στεμφυλοπιστήρια, μαγγανοπήγαθα, ἀντλίας, τροχοὶ, ἐμβύλια, παντοία μηχανῶν ἐξαρτήματα, κώδωνες Ἐξοκλιμακῶν καὶ κηροστάσια (μυλῶν), ἐξώστια κομφοτάτοι καὶ ἐρείσματα κλιμακῶν, καὶ πᾶν ἄλλον χρῆσιμον μηχανήματα ἢ ἐργαλεῖον κατασκευάζεται ἐν τῷ ἐργασταίῳ τούτῳ ἱκανοποιεὶν πλήρως τὴν τιμῶσαν αὐτὸ πελατίαν του. Κύπριοι νέοι παρασκευάζονται ἐν αὐτῷ ἱκανώτατοι μηχανουργοὶ, ἐφαρμυσταὶ καὶ τεχνίται ὅπῃ τῶν ἐκ Πειραιῶς μετακληθέντων Ἑλλήνων τεχνιτῶν ἐκ τῶν μεγάλων ἐκεῖ ἐργασταίων. Τὰ ἐκθέματα τοῦ Ἐργασταίου τούτου ἔτυχον τὸ πρῶτον βραβεῖον ἐν τῇ βιομηχανικῇ ἐκθέσει Ἀθηνῶν καὶ ἐπεσπάσαντο τὴν δίκαιον θαυμασὸν Ἀγγλῶν εἰδημόνων.

ΧΕΙΡΟΥΡΓΙΚΗ ΚΛΙΝΙΚΗ ΤΟΥ ΙΑΤΡΟΥ ΓΕΩΡΓΙΟΥ Θ. ΣΤΑΥΡΙΝΙΔΟΥ Χειρουργοῦ Γυναικολόγου Εἰδικῶς ἀσκηθέντος ἐν Λονδίῳ καὶ Παρισίῳ. ΕΝ ΛΕΥΚΩΣΙΑ (Ἐπί τῆς Μεγάλης Ὁδοῦ).

Ἡ Κλινικὴ αὗτη ἰδρύθη ἐν τῇ ἐπί τῆς μεγάλης ὁδοῦ κεντρικῆ καὶ ευρυχωρῶ πατρικῆ κλινικῇ τοῦ ἰατροῦ κ. Γεωργίου Θ. Σταυρινίδου καὶ λειτουργεῖ κατὰ τὸ συστημὸν τῶν ἐν Ἐυρώπῃ τοσούτων. Ἐν αὐτῇ ἐκτελοῦνται πάσης φύσεως ἐγχειρήσεις, χειρουργικαὶ καὶ χειρουργικῶν ἐπιτελεστικῶν καὶ ἀντισφαινευτικῶν μεθόδων τῆς χειρουργικῆς, τῶν ἐν τῇ Ἐυρώπῃ ὑπ' ὄμων τῶν κορυφαίων ἰατρῶν ἐφαρμοζομένων. Θεραπεύονται ἀσφαλῶς καὶ ριζικῶς πάντα τὰ γυναικολογικὰ νοσήματα, μετρητικῶν, δυσμηνορροϊα, στειρώσεως, ὄγκων καρκινωμάτων καὶ μη κλπ. Θεραπεύονται μεθοδικῶς πάντα τὰ εἶδη τῆς κλίνης (τοκωρίατα). Θεραπεύονται ὅμοιαι αἱ παθήσεις τῶν ὀστέων καὶ ἀγκυλῶν, φυματιώδεις ὄγκοι καὶ ἐξορθώσεως καὶ ἐν γένει πάσα παθία, γὰρ ἅπαντα χειρουργικῶς ἐπεβίβασται. Οἱ εἰς τὴν Κλινικὴν ταύτην προσερχόμενοι ἀσθενεῖς θὰ τυγχάνωσι πλὴν τῆς δεξιᾶς ἰατρικῆς περὶ θαλάσσης καὶ ἰσοκρυσταθῆς τοσούτης.

Table with 2 columns: AGORA LEUKOSIA and ΠΟΛΙΤΙΚΑ. Lists various goods and prices.

ΤΑ ΕΝ ΕΛΛΑΔΙ

Η έκλογη του Προέδρου της Βουλής. Τη π. Πέμπτη περί την 10ην πρωινήν ώραν προέκυψε να συνέλθῃ ἡ Ἐλληνική Βουλὴ πρὸς ἐκλογὴν τοῦ Προέδρου οὗτος εἰς τὴν θῆν ἐπιχειροῦντα καὶ τῶν ἀντιπροσβέτων καὶ τοῦ λοιποῦ προσωπικοῦ τοῦ Προεδρείου.

Ἡ ΔΙΑΚΟΙΝΩΣΙΣ ΤΩΝ ΔΥΝΑΜΕΩΝ ΠΕΡΙ ΤΗΣ ΕΝ ΑΘΗΝΑΙΣ ΑΠΟΣΤΟΛΗΣ ΚΡΗΤΩΝ ΑΝΤΙΠΡΟΣΩΠΩΝ

Ἡ Διακοινώσις αὗτη ἀποδεικνύει ἀληθῶς γενεοῦστον πάθημα εἰς ὃ παρέσχε τὸς Δυνάμεις ὁ τουρκικὸς πικρὸς ὁ καταλαβὼν αὐτὰς ἄμα ἐγνώθη, ὅτι ἀπεφασίσθη ἡ σύγκλησις τῆς Ἑλληνικῆς Ἐθνοσυνελεύσεως. Ἐνομήθη μετ' ἀνεξήγητον καὶ ἀσυγγώρητον ἀκριβείας τῶν ἐν Ἀθήναις ἀντιπροσώπων ὧν μὴ τῶν Δυνάμεων, ἰδίᾳ δὲ τῶν πρωτοστάτων ἐν τῷ ζήτηματι τούτῳ ἵτιπροσώπων τῆς Τουρκίας καὶ Ἀγγλίας, ὅτι ἡ ἐνέργεια ἐκλογῶν θα ἐλάμβανε χώραν ἐνὶς τῷ πολὺ μικρῷ καὶ ὁ κίνδυνος μὴ οἱ Κρήτες ἀντιπρόσωποι ἐθῶσιν εἰς Ἀθήνας τὴν ἀρξέμενον μῆνα παρῆστητόσον ἐπιχειροῦμεν, ὡς τε ἐδόξε νὰ ἐξακριωθῇ ὁ Σερκέτ, κα κινηθῇ ὁ ἐν Μελίτη στόλος καὶ νὰ σφραδίσθῃ κρυφαίνονμενον τὸ τηλεγραφικὸν σύρμα ἐκ τῆς ἀνταλλαγῆς γωμῶν καὶ προτάσεων διπλωματικῶν περὶ τοῦ κοινοποιήτου εἰς τὴν φεβερὰν Κρήτην τηλεγραφοῦ.

“Ο ΕΡΜΗΣ”

ΜΗΝΙΑΙΟΝ ΕΜΠΟΡΙΚΟΝ ΠΕΡΙΟΔΙΚΟΝ πρὸς διδασκαλίαν τῆς Λογιστικῆς καὶ τῶν Ἐμπορικῶν Ἐπιστημῶν, ἀπαραιτήτων ἐφόδιον διὰ τοὺς ἐμπόρους καὶ τοὺς ἐπιθυμοῦντας τὰ ἐπιδοθεῖν εἰς τὸ ἔμπόριον ἐκδιδομένον ἐν Λευκωσίᾳ ὑπὸ Κ. ΣΑΜΟΥΗΛΑ λογιστοῦ τοῦ Ταμιευτηρίου τῆς Λευκωσίας.

ΕΓΚΥΚΛΙΟΣ

Λαμβάνω τὴν τιμὴν νὰ φέρω εἰς γνώσιν τοῦ σεβαστοῦ κοινοῦ ὅτι, τὸ καταστήμαρον ἐυελποπλεῖον καὶ χρωματοπλεῖον θὰ φέρῃ ἀπὸ τῆς 1ης Ἰανουαρίου τρέχοντος ἔτους ἑταιρικὴν ἐπωνυμίαν, μὲ ἑταίρων μου τὸν ἀδελφόν μου κ. Εὐέλ. Ν. Τουφεξῆν. Ἀμφότεροι δὲ θὰ ὑπογράφωμεν εἰς τὸ μέλλον διὰ πᾶσαν ἐργασίαν ἢ συναλλαγὴν ἀφορώσαν τὸ ρηθὲν μου κατάστημα.

ΔΗΛΩΣΙΣ

Λαμβάνω τὴν τιμὴν νὰ καταστήσω γνωστὸν τοῖς φίλοις καὶ γνωρίμοις ὅτι μετέβαλον τὸ ἐπώνυμόν μου ἔνεκεν συγγένσεως πρὸς ἄλλα πρόσωπα μέληρον τοῦ λοιποῦν ἀποκαλῶμαι Κ. Ν. Χατζηκώστας ἀπὸ Κ. Ν. Παπαδόπουλλου.

ΝΕΟΝ ΕΜΠΟΡΟΡΡΑΠΤΕΙΩΝ

Ὁ κ. Ζενοφῶν Παπαπαύλου, διπλωματοῦχος τῆς Κοπτικῆς καὶ Ραπτικῆς σχολῆς τοῦ John Williamson Co Ltd ἤνοιξεν ἐμπορορραπτεῖον διακρίθῃ ἐκείτω τὸ ἐργαστήριον τοῦ κ. Θωμοπούλου. Ἐν τῷ καταστήματι τούτῳ θὰ εὐρίσκουν εἰ ἐπιθυμοῦντες νὰ ἐνδύωνται καλῶς πλουσιωτάτην συλλογὴν Κασιμιριῶν Ἀγγλίας, ἄτινα δι' εὐρωπαϊκῆς τέχνης καὶ καλλιτεχνικῆς δεξιότητος θὰ μεταβάλλῃ ὁ κ. Παπαπαύλου εἰς κομφοτάτας ἐνδυμασίας.

ΒΟΥΤΥΡΟΜΑΚΑΡΟΝΟΠΩΔΕΙΩΝ

“Η ΓΑΛΑΚΤΟΚΟΜΟΣ” ΧΡ. ΤΣΙΓΑΡΙΔΟΥ ΕΝ ΛΕΥΚΩΣΙΑ

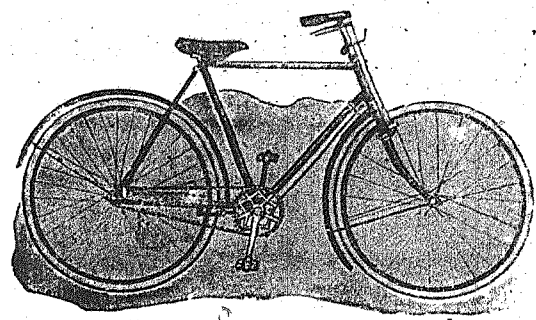
Ἐν τῷ ὑπὸ τὸν ἀνωθι τίτλον νατάστημα ἐφθασαν τελευταίως Βούτυρα Ἀνατολῆς πρώτης ποιότητος ὡς καὶ μακαρόνια Νεαπόλεως.

ΒΙΔΟΠΟΙΗΣΙΣ

Καθίσταται γνωστὸν ὅτι τὸ καλλιτεχνικὸν ἐργαστήριον τοῦ παρ' ἡμῖν δοκίμου γλύπτου κ. Α. Θυμοπούλλου μετεφέρθη εἰς τὸ κατά τὸ ἀοίμα χροτῆσαββα κατάστημα τοῦ κ. Γ. Ἰωαννίδου κάτωθι τῆς κατοικίας αὐτοῦ.

ΕΝΟΙΚΙΑΖΕΤΑΙ

τὸ τέως ἐν τῇ Κεντρικῇ Ὁδῷ ὡς Ζαχαροπλαστεῖον ὑπὸ τοῦ κ. Κωνστ. Παπαδοπούλου μεταχειριζόμενον Μαγαζεῖον ἰδιοκτησίας τῆς κ. Χ. Εὐαθίας Γεωργίου. Διὰ πλειοτέρης πληροφορίας ἀπευθυντέον ὁ βουλομένης πρὸς τὴν ἰδιοκτῆτριαν.



ΠΟΔΗΛΑΤΑ ΔΙΚΡΑΝ ΟΥΖΟΥΝΙΑΝ ΕΝ ΛΕΥΚΩΣΙΑ

Γνωστοποιῶ εἰς τὴν ἀξιότιμον πελατικὴν μου ὅτι τελευταίως μετεκόμισα ἐξ Ἀγγλίας ποδήλατα διαφόρων ποιότητων καὶ τὰ ὅποια πωλῶ εἰς τιμὰς πολὺ συγκαταβατικὰς. Πληρωμαὶ εἶτε τοῖς μετριεῖς εἶτε κατὰ δόσεις πρὸς 2 σελλίνια τὴν ἑβδομάδα ἢ πρὸς 8 σελλίνια τὸν μῆνα καὶ χωρὶς οὐδεμίαν προκαταβολήν. Ἐχω μεγάλην ποικιλίαν ἐξαρτημάτων καὶ ἀναλαμβάνω πᾶσαν διόρθωσιν ποδηλάτων ἀντὶ πληρωμῶν. Ποδήλατα ἔχω καὶ διὰ ἐνοικίας. Ἐν τῷ Καταστηματί μου ὑπάρχει ἐπίσης μεγάλη παρκατοθήκη σιδηρῶν ἘΦΡΜΑΣΤΡΩΝ διὰ γραφεῖα, καταστήματα, οἰκίους κλπ. Τὸ κατάστημά μου εὐρίσκεται ἐν τῇ Κεντρικῇ ὁδῷ ἔναντι τοῦ γνωστοῦ καρενίου τοῦ κ. Θωμᾶ Γεωργιάδου.

ΜΗΧΑΝΟΥΡΓΕΙΩΝ ΚΑΙ ΧΥΤΗΡΩΝ “Η ΚΥΠΡΟΣ” Ι. ΚΥΡΙΑΚΙΔΟΥ ΚΑΙ ΣΙΑ ΕΝ ΛΕΜΗΣΣΩ

Θαύματα προόδου ἐπέτελεσε τὸ Μηχανουργεῖον τοῦτο ἀπὸ τῆς ἰδρύσεώς του μέχρι σήμερον κατορθώσαν νὰ παρασκευάζῃ πάντα τὰ μηχανήματα καὶ ἐργαλεῖα καὶ σκευὴ τὰ χρῆσιμοποιούμενα εἰς τὰς παντοίας ἀνάγκας ἐν τῇ νήσῳ, καὶ τοῦτο μετὰ τεχνικῆς τελειότητος καὶ στερεότητος ἐφομιλλου πρὸς τὴν τῶν ἀρίστον ἐργουσιῶν τοῦ εἴδους του. Ἐλατοπιστήρια, στεμφυλοπιστήρια, μαγγανοπήγαθα, ἀντλίας, τροχοὶ, ἐμβύλια, παντοία μηχανῶν ἐξαρτήματα, κώδωνες Ἑλεκτρικῶν καὶ κηροστάσια (μυλάκια), ἐξώστα κομφοτάτοι καὶ ἐρείσματα κλειμάτων, καὶ πᾶν ἄλλον χρῆσιμον μηχανήμα ἢ ἐργαλεῖον κατασκευάζεται ἐν τῷ ἐργουσιῳ τούτῳ ἱκανοποιεῖν πλήρως τὴν τιμῶσαν αὐτὸ πελατικὴν του. Κύπριοι νέοι παρασκευάζονται ἐν αὐτῷ ἱκανώτατοι μηχανουργοὶ, ἐφαρμοσταὶ καὶ τεχνίται ὅπῃ τῶν ἐκ Πειραιῶς μετακληθέντων Ἑλλήνων τεχνιτῶν ἐκ τῶν μεγάλων ἐκεῖ ἐργουσιῶν. Τὰ ἐκθέματα τοῦ Ἐργουσιῶ τοῦτου ἔτυχον τοῦ πρώτου βραβείου ἐν τῇ βιομηχανικῇ ἐκθέσει Ἀθηνῶν καὶ ἐπεσπάσαντο τὴν δικαίον θαυμασμὸν Ἀγγλῶν εἰδημόνων.

ΧΕΙΡΟΥΡΓΙΚΗ ΚΛΙΝΙΚΗ ΤΟΥ ΙΑΤΡΟΥ ΓΕΩΡΓΙΟΥ Θ. ΣΤΑΥΡΙΝΙΔΟΥ Χειρουργοῦ Γυναικολόγου Εἰδικῶς ἀσκηθέντος ἐν Λονδίῳ καὶ Παρισίῳ. ΕΝ ΛΕΥΚΩΣΙΑ (Ἐπί τῆς Μεγάλῃς Ὁδοῦ).

Ἡ Κλινικὴ αὗτη ἰδρύθη ἐν τῇ ἐπί τῆς μεγάλης ὁδοῦ κενουρῆ καὶ ευρυχωρῶ πατρικῇ οἰκίᾳ τοῦ ἱατροῦ κ. Γεωργίου Θ. Σταυρινίδου καὶ λειτουργεῖ κατὰ τὸ συστημα τῶν ἐν Εὐρώπῃ τοιοῦτων. Ἐν αὐτῇ ἐκτελοῦνται πάσης φύσεως ἐγχειρήσεις, χειρουργικῆς, τῶν ἰσθμῶν ἐν Εὐρώπῃ ὑπ' ὄμων τῶν κορυφαίων ἱατρῶν ἐφαρμοζομένων. Θεραπεύονται ἀσφαλῶς καὶ ριζικῶς πάντα τὰ γυναικολογικὰ νοσήματα, μετρητῆς, δυσμηνηρίας, στερήσεως, ὄγκοι καρκινωματώδεις καὶ μη κλπ. Θεραπεύονται μεθοδικῶς πᾶσα τὰ εἶδη τῆς κήλης (τοκρηλάματα). Θεραπεύονται ὅλαι αἱ παθήσεις τῶν ὀστέων καὶ ἄμφω, φυματιώδεις ὄγκοι καὶ ἐρροθώσεις καὶ ἐν γένει πᾶσα παθήσει γινώσκουσα χειρουργικῆς ἐπεμβάσεως. Οἱ εἰς τὴν Κλινικὴν τούτην προσερχόμενοι ἀσθενεῖς θὰ τυγχάνωσι πλὴν τῆς δεξιάς ἱατρικῆς περ' ἑαυτῶν καὶ ὑποκομμοσῆς τοιοῦτης.

Table with 2 columns: Market prices (ΕΜΠΟΡΙΚΟΝ ΔΕΛΤΙΟΝ) and various goods prices (ΑΓΟΡΑ ΛΕΥΚΩΣΙΑΣ). Includes items like wheat, oil, and other commodities.