

1920-02-11

þÿ š Å À Á ¹ ± ⁰ ì Â ¡ í » ± ³/₄ - ± Á . 6 7 8

Library of Neapolis University Pafos

<http://hdl.handle.net/11728/9976>

Downloaded from HEPHAESTUS Repository, Neapolis University institutional repository

ΕΙΣ ΤΟΥΣ ΔΥΟ ΕΝΔΟΞΟΥΣ ΠΟΛΕΜΟΥΣ

Μετά την φρεσύνη και τον αποτοροπισμόν τού φονικωτάτου και όμοιου παγκοσμίου πολέμου, επάναγκες νομίζομεν είναι να αναπολήσωμεν τὰς ένδόξους και ιερὰς ημέρας τών δύο ένδόξων πολέμων...

Ο ΔΟΞΑΣΜΕΝΟΣ ΓΙΓΑΝΤΑΣ 1912

Ὁ γίγαντα, τῆς Λευτεριάς ἡλιθες διακαλεῖται ἔκαστος ὅστις ἐθέλει ἐξυπακούσει τὸν ἀθάνατον Φεραλίου ἐκείνου...

Ἐκείναι ἀπό τὸν βάρυ σου σάλπιγμα σὲ νόχτες ἠλιθερές, κείναι ἀπό τὸν βάρυ σου σάλπιγμα σὲ νόχτες ἠλιθερές...

Ἔκείνη ἡ Μούσα τώρα γελασὴ ἐστὶν ἡ Δόξα ἀναζητῆς Στῆς Λευτεριάς τὴν λούλουδα τὰ ματογεννημένα...

ΒΑΣΙΛ. Μ. ΚΟΜΗΤΗΣ.

ΦΟΙΡΕΤΟ διὰ τὸς σημερινὸν συμβατικὸν ὁ ἡμέτερος συμπατριώτης κ. Ἐφραίμης Μ. Λουκαίδης...

ΕΞ ΑΝΑΓΡΕΤΗΣ. Τὴν ἐπορτήν τὸν γραμματέων ἐπαινεῖται ἀνεπιόρητος ὁ ἡμέτερος σχολικὸς καὶ ἡ κοινότης καὶ τὸν παρηγορικὸν εὖρος ἡ ἀγάπη...

ΣΤΡΑΤΙΩΤΗΣ ΚΑΙ ΠΡΟΣΚΟΠΟΣ

Υπό τὸιαυτὴν ἐπιγραφὴν ἐξεδόθη συντεθέν ἐπὶ τοῦ δοκιμοτάτου γυμναστικοῦ κ. Χ. Νικολαΐδου πόνημα...

Περὶ γινόμενα ἐν αὐτῷ: α) Ἀπασι αὐ ἐπαινεῖται κατὰ τὸ στρατιωτικὸν...

ΑΝΑΓΝΩΣΤΗΡΙΟΝ "ΑΓΑΠΗ ΤΟΥ ΛΑΟΥ"

Τῆ προσεχέτι Κυριακῇ 16 Φεβρ. καὶ ὄρα 2 μ. μ. θὴ γίνεται ἐπὶ τοῦ προέδρου τοῦ Ἀναγνωστηρίου κ. Λογοδόστου...

ΓΝΩΣΤΟΠΟΙΗΣΙΣ

Προκαλοῦνται οἱ μέτοχοι τῆς Ἀνωτέρου Ἐμπορ. Ἐταιρείας "Ἀλφάνα" εἰς τὰς ἐπισημὰς ἐπιμελουμένῃ τὴν 20 Γενάρη (ε. π.) γενησομένην ἐν τῷ Γραφεῖον τῆς ἐπιμελουμένης...

Ἐκ τῶν Γραφεῖον τοῦ Διοικητῆ. Συμβουλίου. Ἐν Λευκωσίᾳ 11 Φεβρουαρίου 1920.

ΕΝΔΙΑΦΕΡΟΥΣΑ ΕΙΔΟΠΟΙΗΣΙΣ

Νέα παραγγελία γυναικῶν καὶ παιδικῶν πῶμα ἀναμεινται ἐν τῷ ἐλάτῳ εἰς τὰ κἀτύπων τῆς ἐκείνης κατασκευαστῆ τῶ κ. Ι. Μιχαηλίδου.

ΑΠΟΛΟΓΙΣΜΟΣ ΒΟΥΛΕΥ. ΤΑΜΕΙΟΥ

ΜΗΤΡΟΠΟΛΕΩΣ ΚΗΡΥΝΕΙΑΣ

Ἀπὸ 1 Ἰανουαρίου 1920 μέχρι 31 Δεκεμβρίου 1920.

Table with 2 columns: Description of items and Amounts in £. S. D.

Κατάστασις 1ης Ἰανουαρίου 1920

ΠΡΟΫΠΟΛΟΓΙΣΜΟΣ ΕΠΙΒΟΗΘΗΤ. ΤΑΜΕΙΟΥ ΜΗΤΡΟΠΟΛΕΩΣ ΚΗΡΥΝΕΙΑΣ

Ἀπὸ 1 Ἰανουαρίου 1920 μέχρι 31 Δεκεμβρίου 1920.

Table with 2 columns: Description of items and Amounts in £. S. D.

ΕΥΧΑΡΙΣΤΗΡΙΟΝ

Καθὼν μου θεωρῶ ἵνα καὶ ἐννοήσῃ ἀπὸ τῆς ἐκείνου τὴν ἐργασίαν καὶ τὴν ἀξίον τῶν ἐκείνου...

Κ. Σουλτανῶς, (Ῥάπτης).

Βιβλία ἀντιγραφῆς ἐπιστολῶν (Copies de lettres)

ΑΝΩΤΗΡΟΣ ΕΤΑΙΡΕΙΑ

Φέρεται εἰς γνώσιν τῶν ὀδομητορῶν ὅτι τὰ καταστήματα τῆς Ἐταιρείας...

Ἔδρα τῆς Ἐταιρείας ἐστὶν ἐν Λευκωσίᾳ ἐπὶ τῆς ὁδοῦ ἀπὸ τῆς 1ης Ἰανουαρίου...

ΕΙΔΟΠΟΙΗΣΙΣ

Εἰδοποιῶμεν τὴν ἀξίον πνευματικῶν ὅτι ἐλάβωμεν τιμηλὸν γινόμενον τῶν περὶ τῆς Ἐταιρείας...

ΕΡΓΟΣΤΑΣΙΟΝ ΔΙΑ ΣΑΝΙΔΑΣ ΚΑΙ ΔΕΞΙΝ ΠΑΝΤΟΙΩΝ ΕΙΔΩΝ

Κατὰ τὴν ἑδὸν Παλιῶν Χαζῶν, πρὸς τὸ ἀνοικοδομήσειν ἐργασίαν περὶ τῆς ἑταιρείας...

ΕΝΟΙΚΙΑΖΕΤΑΙ τὸ κατὰ τὴν Κεντρικῆν ὁδὸν Κατάστημα...

Μ. ΚΩΝΣΤ. ΑΓΙΩΤΗΣ ΓΡΑΦΕΙΟΝ ΕΝ ΛΑΡΝΑΚΙ

Ἐκτελοῦνται φρεσύναι, ἐκτελωνταί τῶν ἀπομακρυνθῆσιν διὰ λογαριασμοῦ τρίτου μετὰ ταχὺ τῆς ἀκριβείας καὶ τιμότητος.

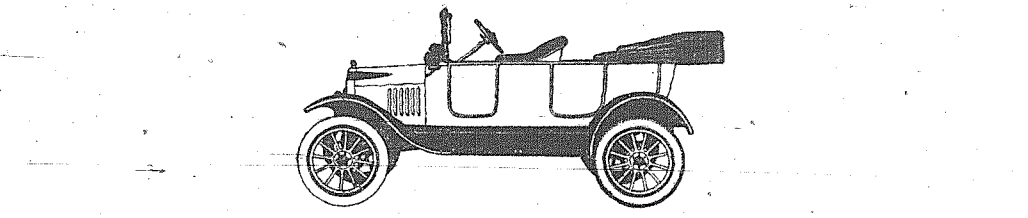
ΤΡΑΠΕΖΑ ΚΥΠΡΟΥ

Table showing financial data for Cyprus Bank, including deposits and interest rates.

SUN INSURANCE OFFICE

LONDON ESTABLISHED 1710 ΑΣΦΑΛΙΣΤΙΚΗ

ΚΑΤΑ ΤΟΥ ΠΥΡΟΣ ΕΤΑΙΡΕΙΑ. Ἀσφαλίζει ἐν ἑκάστῳ σχεδὸν πᾶν εἶδος ὑποθηκῆς εἰς τὴν ταχυτάτην...



ΑΥΤΟΚΙΝΗΤΑ FORD FORD FORD

Ἐνδιαφέρουσαι πληροφοροίαι.

Εὐχαρίστως πληροφοροῦμεν τὸ ἀξιότιμον Κοινὸν καὶ τοὺς ἐνδιαφερομένους διὰ τῆς δωδεκάς τῶν τελευταίων αυτοκινήτων τοῦ παγκοσμίου φήμης...

Διατὶ προτιμῶνται τὰ αυτοκίνητα FORD εἰς ὅλον τὸν κόσμον.

Διότι ἐξυπηρετοῦσι πάσας τὰς ἀνάγκας τῆς συγκοινωνίας.

Ἄ) Εἶναι ἀπλά τὸ σχέδιον, τόσον ἀπλά ὥστε οἰοσθήσεται κοινῆς νοημοσύνης νὰ ἐννοῇ τὸν χειρισμὸν τῶν αὐτοκινήτων...

Εἶναι κατασκευασμένον ἐκ μεταλλῶν τῆς ἀρίστης ποιότητος ἐν τῷ κόσμῳ...

Εἶναι οἰκονομικὸν περὶ τὴν ἡσπέρην, διότι κέλκῃται νὰ ὑπηρετῇ δι' ὅσους ἡ οἰκονομία εἶναι πολὺ σπουδαία.

Ἡ διασπορά καὶ καθημερινῆ χρήσις ἀνά τὴν ὑψηλίον καὶ εἰς πάσας τὰς χώρας 3,500,000 αυτοκινήτων...

Ἐπιβεβλημένη μικρὰ ἀνατιμήσις.

Ἐνεκα τῆς καθημερινῆς ὑψώσεως τῶν τιμῶν τῶν πρώτων ὑλῶν καὶ τῆς σταθερῆς ἀνατιμήσεως...

ΜΙΑ ΤΡΑΠΗ ΑΠΟΔΕΙΞΙΣ

Πῶσον ὁρθῶς ἐν Κύπρῳ μετὰ τοῦ ἄλλου καὶ τὴν ὑψηλίον κόσμῳ ἐξετιμήθησαν καὶ δικαίως προτιμῶνται τὰ αυτοκίνητα...

Table showing exchange rates for various years (1903-1913) and their respective values.

ΔΗΛΩΣΙΣ ΤΟΥ κ. ΝΙΤΤΙ

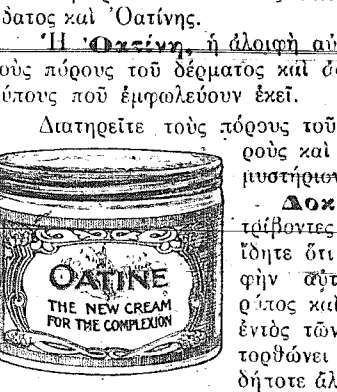
Ἵθελον ἐν τῇ Βουλῇ ὁ κ. Νίττι ἀβλάσειν ὅτι οἱ Σύμμαχοι ἀνεγνώσαν νομοσχέδιον τὰς υποχρεώσεις...

ΣΥΓΚΡΟΥΣΙΣ

ΣΕΡΒΙΚΟΝ ΚΑΙ ΜΑΥΡΟΒΟΥΝΟΙΣΤΙΚΟΝ ΣΤΡΑΤΟΥ. Ἀνδρίων 7. Ἡ ἐν Νετὶ Μαυροβουνιωτικῇ Κυβερνήσει...

ΤΟ ΜΥΣΤΗΡΙΟΝ ΤΗΣ ΔΙΑΡΚΟΥΣ ΩΡΑΙΟΤΗΤΟΣ

Τὸ δῆμα εἶναι ὄργανον λεπτῶν, ἔχον θαυμασίαν δύναμιν νὰ βελτιώται ἐπὶ περιστάσεις...



ΡΕΤΙΤ ΒΑΖΑΡ

Ἄν πόλιν λιανικῇ καὶ χονδρικῇ ἀπευθυντέον εἰς τὸ Λευκωσίαν. Ἴσως καὶ τριῶν Μαυροβουνιωτικῶν...