

1921-06-30

þÿ š Å À Á <sup>1</sup> ± <sup>0</sup> ì Â ¡ í » ± <sup>3</sup>/<sub>4</sub> - ± Á . 7 5 0

Library of Neapolis University Pafos

---

<http://hdl.handle.net/11728/10103>

*Downloaded from HEPHAESTUS Repository, Neapolis University institutional repository*





ΠΟΣΟΣ ΚΑΙ ΠΟΙΟΣ Ο ΚΕΜΑΛΙΚΟΣ ΣΤΡΑΤΟΣ

ΑΔΥΝΑΤΟΝ ΝΑ ΑΝΑΛΑΒΗ ΕΠΙΘΕΣΙΝ

ΘΑ ΑΝΤΙΤΑΞΗ ΠΡΕΣΜΟΝΑ ΑΝΤΙΣΤΑΣΙΝ

ΣΜΥΡΝΗ.—Ενώ ο Κεμάλ εξασπείρει εις τας προετοιμασίας των Συμμάχων...

νός ομοίωμος ο Κεμάλ, συνεκρότησε τον στρατόν του...

ΤΑΓΜΑΤΑΡΧΑΙ ΜΕΡΑΡΧΟΙ

Μη δεσμευόμενος από καμμίαν υποχρέωσιν...

Η ΨΥΧΟΛΟΓΙΑ ΤΟΥ ΚΕΜΑΛ ΚΟΥ ΣΤΡΑΤΙΩΤΟΥ

Παρά την πληθώραν, εν τούτοις, των αξιωματικών του...

έχθρος και τοιαύτα περί τον τὰ της κατὰ τσέως του...

Είς επίμετρον, ο δεσπότης αρξάμενος απολειπόμενος...

Εάν εις ταύτα προστεθῆ ἡ στάσις των Κοσόβων...

Ο ΕΛΛΗΝΙΚΟΣ ΣΤΡΑΤΟΣ

Ἄνετα τι τοιοῦτον ἔχθρου ἀνταρτάσειται...

Θ ἄ ν ι κ ῆ σ ω

Ἄν εἶναι ἡ ἐνδοκλοῦστος ἀν' ἄλλε ἐς νύκτα...

ΤΟ ΣΧΕΔΙΟΝ ΤΟΥ ΚΕΜΑΛ

Ἀναγκαζόμενος ο Κεμάλ τὰ τμησὴν τὴν παθητικὴν...

Η ΠΡΟΤΟΒΟΥΛΙΑ ΤΩΝ ΚΙΝΗΣΕΩΝ

Τοιοῦτος εἶνε ὁ ἀντιμέταπος ἡμῶν

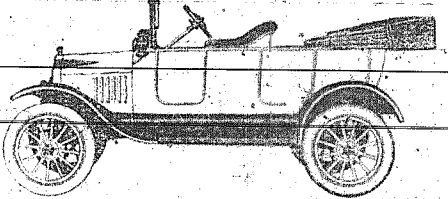


THE UNIVERSAL CAR

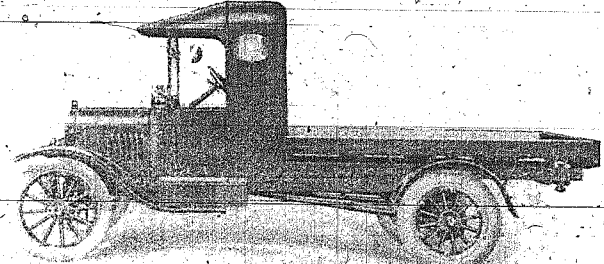
ΝΕΑ ΕΛΑΤΤΩΣΙΣ ΤΙΜΩΝ

Παραγγέλλομεν τηλεγραφικῶς ἀπὸ τὸ Ἐργοστάσιον...

ΑΥΤΟΚΙΝΗΤΑ (Touring, συνήθους τύπου) 5 θέσεων £188.0.0.



ΑΥΤΟΚΙΝΗΤΑ ΦΟΡΤΗΓΑ διὰ 1000 ἀκάδας φορτίου £198.0.0.



παραδοτέα ἐν Κύπρῳ με τὰς ἄνω τιμὰς. Ὡς ἀπεδειχθῆ...

Καὶ ἡ φωνὴ αὐτῆ ἐκκρίνοιεν ἀπὸ τὴν γαστήρην...

ΣΑΠΩΝ ΧΑΡΙΑΔΟΥ ΚΑΙ ΚΑΝΕΛΛΟΠΟΥΛΟΥ ΠΡΑΣΙΝΟΣ-ΠΟΙΟΤΗΣ ΑΡΙΣΤΗ

Ἐφόρουν εἰς γνάσιον τῶν εἰσαγωγῶν...

Καθαρίζει καὶ λευκαίνει τὰ ἐνδύματα εἰς τὰ ὅποια προσάδδει...

Διὰ τὰ ἀνωτέρω πλεονεκτήματα τοῦ κατέστη...

Ἄγγλικα Σιγαρέττα Τυμπάνου Πληροφοροῦμεν τοὺς κ.κ. Καπνιστὰς...

ΓΝΩΣΤΟΠΟΙΗΣΙΣ Γαλλικὰ βιδέλλα μαύρα. Γαλλικὲς βακκέτες μαύρες...

Γαλλικὰ βακκέτα μαύρα (ΚΡΟΥΤ) τῆς γνωστῆς μάρκας Πύργου.

ΦΥΛΑΤΤΕΤΕ ΤΕΣ ΕΤΙΚΕΤΤΕΣ ΤΟΥ ΓΑΛΛΙΚΟΥΣ ΝΕΣΤΛΕ



















# Ο ΕΛΛΗΝΟΤΟΥΡΚΙΚΟΣ ΑΓΩΝ

ΑΠΟ ΦΥΛΛΑ ΤΗΣ ΚΗΡΟΛΩΣ ΤΗΣ 20 και 21 ΙΟΥΝΙΟΥ

## Η Έλληνική επίθεσις ηρ- χισεν.

Λονδίνον 18)1.—Αί εξ Αθηνών ειδήσεις ἀγγέλλουν ότι ηρχισεν η επίθεσις. Αί σπουδαιότεραι τών στρατιωτικῶν ενεργειῶν θά γίνονιν εἰς τὸ μέτωπον τῆς Προύσης καὶ εἰς τὸ δι-ἀμέρισμα τοῦ Οὐσακ.

Ἡ «Δαίτηλ Μέντλ» λέγει ὅτι κατὰ τὰς ἑλληνικῆς πηγῆς εἰδήσεις, ἐπικρι-ται ἡ ἐγκατάλειψις τοῦ Ἐσκή Σεχρ.

Λονδίνον, 20)3.—Ἀγγέλλεται ἐξ Αθηνῶν, ὅτι αἱ στρατιωτικαὶ ἐπιχειρήσεις ηρχισαν συμφώνως πρὸς τὸ σχέδιον. Τὰ ἑλληνικὰ στρατεύματα ἐπιτίθενται μετ' ἐνθουσιασμοῦ. Τὸ ἑλληνικὸν ἐπιτελεῖον, ἐπὶ κεφαλῆς τοῦ ὁποῦ εὐρισκῆται ὁ βασιλεὺς Κωνσταντίνος, εἶνε αἰσιόδοξον διὰ τὴν τελικὴν νίκην.

## Τὸ ἑλληνικὸν πυροβολικὸν ὑπέριτερον.

Λονδίνον 18)1.—Τὸ «Ντήτλ Χρόνικλ» πληροφορεῖται τηλεγραφικῶς ἐξ Ανατολῆς ὅτι οἱ Ἕλληνες διαθέτουν πυροβολικὸν πολὺ ὑπέριτερον τῶν Τούρκων. Αἱ πρῶται ἐπιτυχῆαι τὰς θοκίας κατήγαγεν ὁ ἑλληνικὸς στρατός, ὁφείλονται κατὰ μέγα μέρος εἰς τὸ γεγονός τοῦτο.

## Τὰ γεγονότα τῆς Ανατολῆς.

Λονδίνον 19)2.—Τὸ Ἀνατολικὸν ἔντημα ἐξακολουθεῖ νὰ μαυρίζῃ τὸν γενικὸν πολιτικὸν ὀρίζοντα. Ὁ τύπος παρακολουθεῖ μετ' ἰδιαιτέρας προσοχῆς καὶ τελευταίας μάχης αἰτινες ἐδόθησαν εἰς τὴν περιοχὴν τοῦ Οὐσακ. Τὰ ἑλληνικῆς πηγῆς τηλεγραφήματα ἀγγέλλουσι τὰς πρῶτας νίκας τοῦ ἑλληνικοῦ στρατοῦ.

Τὸ «Νταίτλ Χρόνικλ» πιστεύει ὅτι εἰάν ὁ ἑλληνικὸς στρατός δὲν ἐπιτύχει νὰ θέσῃ ἐκτὸς μάχης τοὺς στρατιώτας τοῦ Κεμάλ μέχρι τέλους Ὀκτωβρίου, ἡ ἑλληνικὴ ἐπίθεσις δὲν θά θεωρηθῇ ὡς κερδίσασα.

## Τὸ ἐν Σμύρῃ δυστύχημα.— Ἐπίσημον γνησιονωθέν.

Ἐκρηξις ἔλαβε χώραν ἐν Σμύρῃ δὼς τυχαίως καὶ κατέστρεψε μικρὸν τι μέρος πυρομαχικῶν. Τὸ ατύχημα εἶνε ὄλως ἀσημαντόν, οὐδεμίαν σοβαρὰν ἔχον συνέπειαν.

Τὸ ἀναγραφέν περὶ ἐπιθέσεως τῆς τουρκικῆς κανονιοφόρου «Πρέβεα» κατὰ τοῦ ἀντιτορπιλικοῦ «Πάνθηρ» εἶνε ἐντελῶς κωμικόν. Ἡ «Πρέβεα» εἶνε πλοῖον ἔχον μικρὸν πυροβό-λον τῶν 5,5 καὶ ταχύτητα 10 μιλίων, ὅ δὲ «Πάνθηρ» εἶνε ἀντιτορπιλικὸν ἄνω τῶν 1000 τόννων, ἔχον πυροβό-λα τῶν 10,5 καὶ ταχύτητα 30 μιλίων.

Ἐκ τοῦ Γραφείου τοῦ Τύπου τῆς Ἰππίας ἑλληνικῆς Ἀρμολογίας.

## Τὰ γεγονότα τῆς Νικομη- δεῖας.—Οἱ Κεμαλικὸι ἐπὶ τὸ ἔργον.

Τὸ ἐγκατασταθὲν ἐν Νικομηδεῖα στρατοδικεῖον ἐδικάζει καὶ καταδικά-ζει τοὺς εἰς χεῖρας τῶν Κεμαλικῶν περσεύοντας. Ἡ θανατικὴ καταδικη εἶνε ἡ κοινότερα ποινή.

Τὸ νοσοκομεῖον τοῦ Ἀμερικανικοῦ Ἐρυθροῦ Σταυροῦ φρουρεῖται ἀπὸ Ἀμερικανοῦς ναῦτας τοῦ ναυλοχόν-τος πρὸ τῆς Νικομηδεῖας ἀντιτορπι-λικοῦ.

Ἐπιτροπὴς μεγάλης ἐπιπέδου

εἰς τὴν πόλιν οἱ εἰσελάσαντες Κεμα-λικοὶ ἱππεῖς. Εἰσώρμησαν εἰς πλείστα κτίρια, τὰ ὁποῖα ἀφού διηρπασαν ἀνεστάτωσαν καὶ ἐξ ὀλοκλήρου. Ὁ μέ-γας κινήματογράφος, ὁ ὁποῖος εἶχε γίνῃ τελευταῖος διηρπᾶγη καὶ μετε-βλήθη εἰς σταθλόν.

Ἐσλήθη καὶ ἡ ἑλληνικὴ Ἐκκλη-σία καὶ τὸ Μητροπολιτικὸν μέγαρον.

## Ἡ μετασταθμεύσασα μεραρ- χία.

Ἡ ἐκ Νικομηδεῖας μετασταθμεύ-σασα μεραρχία, ἀφού ἐξεκαθάρισε τε-λείως τὴν περιφέρειαν τῆς Βιθυνικῆς Χερσονήσου, τὴν μεταξὺ τῆς Νικομη-δεῖας καὶ Γιάλοβας συμπεριλαμβανο-μένης, ἔφθασεν εἰς Κίον, καὶ προ-χωρήσασα κατέλαβε τὴν Νίκαιαν, ἀ-ποτελέσασα οὕτω τὸ ἀριστέρον τῆς παρὰ τὴν Προῦσαν παρατάξεως. Ἡ στρατιωτικὴ κίνησις αὕτη κατὰ τὴν μαρτυρίαν εἰδικῶν ξένων ἐξετελέσθη μετ' ἐπιμελείαν καὶ στρα-τιωτικὴν ἀριεπειαν.

## Τορπέλλαι εἰς Νικομηδεῖαν.

Δύο κεμαλικά ἱστιοφόρα καταγνό-μενα εἰς τοποθέτησιν τορπιλλῶν παρὰ τὴν Νικομηδεῖαν ἐβυθίσθησαν ὑπὸ ἑλληνικῶν πολεμικῶν.

## ΥΠΕΡ ΤΗΣ ΑΥΣΤΡΙΑΣ

Παρίσι, 19)2.—Αἱ γαλλικαὶ ἐφη-μερίδες σχολιάζουν μετ' εὐχαρίστησιν τὰς ληφθείσας ἀποφάσεις ὑπὸ τοῦ Συμ-βουλίου τῶν πρεσβευτῶν διὰ τὴν ὀ-κονομικὴν ἀναγέννησιν τῆς Αὐστρίας.

Ὅλα τὰ σύμμαχα κράτη, οὐδὲ τῆς Ἀμερικῆς καὶ τῆς Ἰαπωνίας ἐξαιρου-μένων, ἀφῆκαν διὰ μίαν εἰκοσαετία, τὰ δικαιώματά των ἐπὶ τῶν πιστώσε-ων τῶν ἀναγραφομένων εἰς τὴν συν-θήκην τῆς εἰρήνης.

Ἡ Κυβέρνησις τῶν Ἠνωμένων Πολιτειῶν θά προσηρῆσῃ διὰ τὴν ἴδιαν περίοδον εἰς τὴν ἀποταμίευσιν τῶν πιστώσεων τοῦ ἐπισιτισμοῦ.

## Ἡ ΑΓΓΛΙΑ ΥΠΕΡ ΤΩΝ ΥΠΑΛΛΗΛΩΝ ΤΗΣ

Λονδίνον, 19)2. Ἡ Βουλὴ τῶν Κοινοτήτων, κατόπιν τῶν ἐξηγήσεων εἰς τὰς ὁποίας προέβη ὁ Καγγελλά-ριος Ἐσκήρ, ἐψήφισε παμψηφεί τὴν αὔτησιν τῆς Κυβερνητικῆς πρόσφορας εἰς 10,000,000 λίρας στερλίας, ἀναγ-καίαν διὰ νὰ βοηθήσῃ τοὺς ὑπαλλή-λους εἰς τὴν ὀκονομικὴν τῶν ἐ-νίσχυσιν.

## ΓΝΩΣΤΟΠΟΙΗΣΙΣ

Πληροφοροῦνται διὰ τῆς παρούσης οἱ πελάται μου καὶ οἱ ἔχοντες δασο-ληψίας μετ' ἐμοῦ ὅτι κατὰ τὴν ἐκ Κύπρου ἀπουσίαν μου θά με ἀντι-προσωπεύῃ ὁ κ. Κ. Αἰμιλιανίδης, ὀφθαλμίατρος, πρὸς τὸν ὅποιον δεόν ν' ἀπευθύνωνται διὰ πᾶσαν πληρροφί-αν, καὶ πρὸς τὸν ὅποιον δεόν νὰ πληρώνωσι πᾶν ποσὸν ὀφειλόμενον πρὸς ἐμὲ εἴτε ἀτομικῶς εἴτε ὡς δικη-γῶρον.

Ἐν Λευκωσίᾳ τῇ 17)30 Ἰουν. 1921.

Α. Κυριακίδης.

(2-2)

## ΕΒΔΟΧΙΚΑ ΞΕΝΟΔΟΧΕΙΑ “ΝΕΟΥ ΦΑΛΗΡΟΥ” ΚΑΙ “ΜΥΡΙΑΝΘΟΥΣΑ” ΕΙΣ ΚΑΛΟΝ-ΧΩΡΙΟΝ ΚΑΙ ΠΕΔΟΥΛΑΝ

Ὁ γνωστός ρέκτης καὶ περιποιη-κώτατος διευθυντῆς τῶν ἐν Καλῷ Χω-ρίῳ Λεύκας καὶ Πεδουλά Ξενοδοχείων «Νέου Φαλήρου» καὶ «Μυριανθούσα» κ. Μιχαήλ Χ. Κωνσταντινίδης φέρει εἰς γνώσιν ἑλῶν τῶν φίλων τῆς ἐξοχῆς, ὅτι ἀμφότερα τὰ Ξενοδοχεῖα του ταῦτα ἔχουσι πλουτισθῆ διὰ καινουρ-γῶν στρωμνῶν καὶ ἐπίπλων, οἱ ἐπι-θυμοῦντες δὲ νὰ παραθερῶσιν ἐν αὐτοῖς θά εὐρισκῶσι πᾶσαν ἀνάπαυσιν, περιποίησιν καὶ καθαριότητα.

Εἰς τὸ οἶκημα τοῦ ἐν Καλῷ-Χωρίῳ Ξενοδοχείου «τὸ Φάληρον» προσετέθη-σαν ἐφέτος τρεῖς καινουργῆ εὐρύχωρα δωμάτια ὡστε νὰ ἐπαρῆ εἰς τὴν πο-λυπληθῆ πελατεῖαν του.

Μαγειρικὴ ἑλληνικὴ καὶ Ἀγγλικὴ Τιμαὶ λογικαί.—Γίνονται καὶ ἰδιαί-τερα συμφωνίαι διὰ τὰς οἰκογενεῖας καὶ τοὺς προσιθεμένους νὰ παραθερί-σωσιν ἐπὶ πολὺ χρόνον διάστημα.

Αἱ τοποθεσίαι ἀμφότερων τῶν ξε-νοδοχείων, τόσον τοῦ ἐν Καλῷ Χωρίῳ ὡσον καὶ τοῦ ἐν Πεδουλά εἶνε μαγευ-τικαί, δροσίζει δὲ ταῦτα δι' ὄλης τῆς ἡμέρας ὁ πνέων ζέφυρος καὶ κατὰ τὰς ναυσικωτέρας ἡμέρας τοῦ θερούς.

Ὅσοι λοιπὸν θέλουσι ν' ἀποφύγουν τὰ κινικὰ καύματα τῶν πόλεων, νὰ ἀνα-πνέωσι καθαρὸν ἀέρα, νὰ ζωογονῶνται καὶ ἐνισχύωσι τὸν ὀργανισμόν των, νὰ τυγχάνωσιν οἰκογενειακῆς διαίτης καὶ μοναδικῆς περιποίησεως, ὡς προτιμῶσι τὰ Ξενοδοχεῖα ταῦτα, διὰ τὰ ὁποῖα ὑ-πάρχουσι τὰ καλλίτερα συστατικά ἀπὸ πάντα ἐπισκεφθέντα αὐτά.

Χάριν δὲ εὐκολίας τῶν ἐν τοῖς ξε-νοδοχείοις τοῖσι παραθερίζόντων θά ὑπάρῃ τακτικὴ δι' αὐτοκινήτων συγ-κοινωνία μεταξὺ Καλοῦ-Χωρίου, Πε-δουλά, Εὐρύχου, Τρωάδου.

Διὰ περισσοτέρας πληροφορίας οἱ βουλόμενοι ἄς ἀποτείνωσι πρὸς τὸν κ. Γ. Ξ ΚΩΝΣΤΑΝΤΙΝΟΥ ἐπιλοποιοῦν ἐν Λευκωσίᾳ, παραπλεύρως τοῦ καταστή-ματος τοῦ κ. Γ. Π. Κολοκασιδου, καὶ πρὸς τὸν κ. ΜΙΧΑΗΛ Χ. ΚΩΝΣΤΑΝΤΙΝΙΔΗΝ εἰς ΚΑΛΟΝ-ΧΩΡΙΟΝ. (5)-

## ΜΑΘΗΜΑΤΑ ΛΟΓΙΣΤΙΚΗΣ

ΔΙΑΘΕΤΩΝ ὄρας τῆς κατὰ τὰς θερινὰς τῶν Σχολείων διακοπῆς ἀνα-λαμβάνων τὴν διδασκαλίαν τῆς Λογι-στικῆς καὶ ἐμπορικῆς ἀριθμητικῆς, τὴν ἐξέλεξεν καὶ τακτοποίησιν ἐμ-πορικῶν λογαριασμῶν, ὡς καὶ τὴν τήρησιν τῶν βιβλίων ἐμπορικῶν ὀ-κῶν.

Κ. Σαμουήλ  
λογιστής.

## ΚΑΤΑΣΤΗΜΑΤΑ ΧΡ. ΤΣΙΓΑΡΙΔΟΥ ΚΑΙ ΥΙΩΝ ΛΕΥΚΩΣΙΑ—ΜΟΡΦΟΥ

Εὐρισκῶνται εἰς τὰ Καταστήματά μας: **Πεθλία κατάστημα**, (καθολι-κά, ἡμερολόγια κ.λ.) εἰς διάφορα με-γέθη καὶ εἰς ποίότητά ἑκτακτον. **Πε-σκόττια** *Libton* εἰς βακέττα. **Χάρ-της γραφῆς** εἰς τρεῖς ποίότητας. **Σάπων Ἀιγυπτιακός**, εἰς σάκ-κους τῶν 30 ἐκάδων περίπου, καλῆς ποιότητος.

Τιμαὶ χαμηλαί. (52-24).

Χρ. Τσιγαρίδης καὶ υἱοί.

## ΜΙΛΤΟΣ ΗΛΙΑΔΗΣ ΕΝ ΔΑΡΝΑΚ

Ἀναλαμβάνει ἀντικρῶσσαι-  
ας Αὐτοκινήτων, ἐκτελωνίσαις,  
προμηθεῖας κ.τ.λ.

ΓΡΑΦΕΙΟΝ εἰς τὸ Γαλοπωλειον  
Petit Bazar, εἰς τὸν κεντροκώτερον  
δρόμον. (6-2).

## ΠΤΩΧΕΥΣΙΣ

ΠΕΤΡΑΚΗ Κ' ΟΙΚΟΝΟΜΟΥ ΕΚ ΕΠΙΘΥΣ

Ἀριθ. 2)1921.

Προσκαλοῦνται πάντες οἱ δανεισταὶ τῆς ἄνω πτωχεύσεως ὡπως προσέ-λαθαι εἰς τὸ ἐντάθθα δικηγορικὸν μου γραφεῖον τὴν 11 Ἰουλίου 1921 (ν.η.) καὶ ὄραν 3ην μ. μ. ὡπως ἐπαληθεύ-σωσι τὰ δάνειά των, παραδίδοντες τοὺς τίτλους των, ὁμοῦ μετ' λογαρια-σμῶν δεικνύοντα τὰ παρ' αὐτῶν ἀπαι-τούμενα ποσά.

Καλοῦνται ἐπίσης ὡπως συσχεφθῶ-σι καὶ πρὸς τὸ δυνατό τοῦ συβίβα-σμοῦ ἐν τῇ ὡς ἄνω πτωχεύσει.

Αἱ ἐπαληθεύσεις θά ἐξακολουθή-σωσι καὶ κατὰ τὰς ἀκολουθοῦσας ἡμέ-ρας καὶ κατὰ τὴν αὐτὴν ὄραν καὶ ἐντὸς τῶν ὑπὸ τοῦ νόμου διαγεγραμμένων προθεσμιῶν.

Κτῆμα, 3 Ἰουλίου 1921.

Ὁ Εἰσηγητῆς

Γάκ. Α. Ἰακωβίδης.

νὰ διακόψωσιν τὴν σιδηροδρό-

## ΣΤΡΑΤΟΠΕΔΟΝ

## ΑΙΧΜΑΛΩΤΩΝ ΠΟΛΕΜΟΥ ΕΝ ΑΜΜΟΧΩΣΤΩ

Φέρεται εἰς γνώσιν τῶν ἐνδιαφερο-μένων ὅτι ἐκ τοῦ Στρατοπέδου τῶν Αἰχμαλῶτων Πολέμου ἐν Ἀμμοχώ-στῳ πωλοῦνται τὰ ἀκόλουθα εἶδη:

Μέγας ἀριθμὸς μπαράγκων διαφό-ρων διαστάσεων, τὸ πλείστον μέρος τῆς ξυλείας τῶν ὁποίων εἶνε Σουηδι-κῆ. Αἱ μπαράγκαί εἶναι σκεπασμένα μετ' αἰγῶν.

Μεγὰλὴ ποσότης ὕλικῶν οἰκοδομῆς ἀποτελουμένη ἀπὸ ξυλείαν διαφόρων διαστάσεων.

Τσιγκοὶ διαφόρων εἰδῶν γκαλβανι-ξῆ καὶ μή.

Σωλήνες νεροῦ διαστάσεως 1)2 ἰν-τσιας μέχρις 6 ἰντσιῶν.

Μέγας ἀριθμὸς στύλων 26 ποδῶν ὕψους, 20 ἰντσιῶν περιφερείας.

Ἀρκεταὶ χυλιάδες πασσάλων 3 ἰν-τσιῶν τετραγῶνοι ὕψους 8 ποδῶν.

Μαγειρεῖα καὶ Μπάνια.

Τεπόξιτα νεροῦ γαλβανισμένα καὶ πολὺ στερεὰ χωρητικότητος 300 μέχρις 700 δικάδων, κατάλληλα δι' ἀποθή-κευσιν λαδιῶ.

Σύρμα (τέλι) ἀκανθωτόν.

Θερμάστραι, Μάρμαρα.

Ἀνεμόμυλοι.

Ἀντλίες (τροῦμπες) τοῦ χειροῦ γὰ νερὸν.

Πλήρης ἠλεκτρικὴ ἐγκατάστασις.

Ἀτμομηχαναὶ καὶ πετρελαιομηχαναὶ. Διάφορα ἄλλα ὕλικά.

Οἱ ἔχοντες ἀνάγκην δύνανται νὰ ἐπισκεφθῶσι τὸ Στρατοπέδον ὅλως τὰς ἡμέρας ἐκτὸς τῶν Κυριακῶν.

Διὰ πλείοτέρας πληροφορίας καὶ τιμὰς ἀπευθύντεον πρὸς τοὺς κ. κ.

Ν. Π. ΛΑΡΙΤΗΝ ΚΑΙ ΣΙΑ

(18-4) Εἰς Λεμεσοῦν καὶ Ἀμμόχωστον.