

1923-02-15

þÿ š Å À Á ¹ ± ⁰ ì Â ¡ í » ± ³/₄ - ± Á . 8 3 5

Library of Neapolis University Pafos

<http://hdl.handle.net/11728/10715>

Downloaded from HEPHAESTUS Repository, Neapolis University institutional repository

καλαιότητος εποχάς δέν έκαναν τίποτε άλλο παρά να άνασπαρ στήσουν μόν αναμνατικήν δίσκωσιν των προώπων αίτια έξωγράφουν ένα είδος τριτοσφαιρίου σήμερον ά παιδαγωγός επιστημονικός άληθής.

Ζ. Α. ΜΗΣΣΙΓΚΙΔΗΣ ΙΑΤΡΟΣ.

Ο κ. ΚΛΕΑΝΘΗΣ ΧΡΙΣΤΟΦΙΔΗΣ άσφαλίζει Όμολογίας Crdit Foncier Egyptien διά την εις τδ άρτιον κλήρωσιν του προσ. Μαρτίου, εκδόσεως 1886, 1903, 1911, με δρους λίαν συμφέροντα.

(52-21)

Ζ. Α. ΜΗΣΣΙΓΚΙΔΗΣ ΙΑΤΡΟΣ

ΤΟΥ ΠΑΝΕΠΙΣΤΗΜΙΟΥ ΤΩΝ ΠΑΡΙΣΙΩΝ ΟΥΡΟΛΟΓΟΣ - ΠΑΘΟΛΟΓΟΣ - ΣΥΦΙΛΙΔΟΛΟΓΟΣ

Άσκηθείς επί όκταετίαν εις τά διάφορα Νεφροκομεία των Παρισίων. Έσάρ-βιμόρων όλας τας νεφροσάς μεθόδους θεραπεύσας.

ΔΕΧΕΤΑΙ καθ' έκástην έν τή έν Λευκωσία οικία του παρακλη-σως τής οικίας του κ. Άνδρ. Χ. Κραμβή.

(10-4)

ΕΓΚΥΚΛΙΟΣ

Κόρυς.

Οι όποφαινόμενοι λαμβάνονεν την τιμήν να πληροφορησώμεν τους ένδιαφερόμενους δι από τής 1ης Φεβρουαρίου 1923 π. ή. διαλύσασμεν την έν Μόρφου έταιρείαν μας υπό την επωνυμίαν

«ΘΕΟΧΑΡΙΔΙ & Γ. ΙΟΥΔΑΝΟΥ»

και έτι έκ των συντακτών κ. Γεώργιος Ιωρδάνου έν Μόρφου άνέλαβε έπ' ύθιον και άποκλειστικόν άποψ λογαριασμών άπάσας τας ύποχρεώσεις και τά δικαιώματα τής ρηθείσης έταιρείας.

Έν Λευκωσία, τή 11/14 Φεβρ. 1923.

Χ. Μ. ΘΕΟΧΑΡΙΔΗΣ ΚΑΙ ΣΙΑ ΓΕΩΡΓΙΟΣ ΙΟΥΔΑΝΟΥ.

Κόρυς.

Άναφερόμενος εις την άνωτέρω έγκύκλιον διά τής παρούσης μου έη-λόυ έτι διαλυθείσης τής έν Μόρφου έταιρείας

«ΘΕΟΧΑΡΙΔΙ & Γ. ΙΟΥΔΑΝΟΥ»

άνέλαβον από τής 1ης Φεβρουαρίου 1923 π. ή. έπ' όνόματι μου και έπ' ύθιον και άποκλειστικόν λογαριασμών μου άπάσας τας ύποχρεώσεις και δικαιώματα τής έν λόγω έταιρείας.

Έπι πλέον καθιστώ γνωστόν εις την άξιότιμον πελατείαν μου ότι θά έξυκολούθω τας άυτάς άργασίας ως και πρότερον.

Παποθύς έτι θά έξυκολούθωσθε να με περιβάλλητε διά τής άυτης ως και πρότερον εμπιστοσύνης.

Διατελώ μεθ' ύπολήψεως ΓΕΩΡΓΙΟΣ ΙΟΥΔΑΝΟΥ.

Έν Λευκωσία, τή 11/14 Φεβρ. 1923.

ΕΙΔΟΠΟΙΗΣΙΣ

Εις τό κατά την άγοράν Χρυσόχών Λευκωσίας Κατάστημα Σιδερετικών και Χρωμάτων του κ.

ΑΓΓΕΛΟΥ Κ. ΜΑΝΝΙΔΟΥ

ΕΦΘΑΣΑΝ άπαντα τά είδη Σιδερετικών ήτοι κλειδαριές, σπανζο-λέττες, μεντεσζίνες κλπ. ως και όλα τά είδη χρωμάτων και λιχνλαίων.

Τιμήν λίαν συγκαταβατικήν και άσυνα-γώνιστος. (8-8)

ΑΜΑΞΑΚΙΑ ΔΙΑ ΠΑΙΔΙΑ

ΔΙΑΦΟΡΩΝ ΕΙΔΩΝ ΚΑΙ ΠΟΙΟΤΗΤΩΝ

ΕΦΘΑΣΑΝ,



ΚΑΙ ΠΩΛΟΥΝΤΑΙ

εις τό έν Λευκωσία Κατάστημα του κ.

ΔΙΚΡΑΝ ΟΥΖΟΥΝΙΑΝ

εις πολύ χαμηλάς τιμάς τοίς μετρητοίς

άπό £5.-10.-0

έως £7.-0.-0 κατά ποιότητα.

Πωλούνται και επί πιστώσει παρεχομένων μεγάλων εύκολιών περι την πληρωμήν. (4-4)



Παιδίον τρεφόμενον διά ΓΕΛΑΣΟ ηλικίας 10 μηνών.

Τό «Γιλάζο» είναι διά τά παιδιά στερρόν θεμελίον άικμαίας υγιείας.

Τό ΓΚΛΑΣΟ άποκλείεται έξ όλού ήθησιν από τας στερεάς θεμεικάς όδούς καθαρού γάλακτος και είναι τέλεια τροφή διά τά παιδιά, παρασκευασμένη εις προσθήκη μόνον ζέοντος ύδατος. Τό παιδί σας ού μόνον λαμβάνει από τό Γιλάζο έτι χρειαζεται ίνα καταστή υγιές, ζώηρόν και άίλικμον, άλλα και προφυλάσσεται από τούς κινδύνους των άσθενειών των προσηομένων συχνάς έκ του κοινού γάλακτος.

ΤΟ ΓΙΛΑΞΟ

ΚΑΘΙΣΤΑ ΖΩΗΡΑ ΤΑ ΠΑΙΔΙΑ

Είς Ιατρούς λέγει: «Τό «Γιλάζο» ού μόνον είναι τέλειον από έ πιστημονικής και κληνικής άπόψεως, άλλα και παρασκευάζεται το-σούτον εύκόλως, ώστε και εις τας χειρας άκότην του μάλλον άδασός και άμειλοός προσώπου, πιστεύω σταθερώς ότι τά παιδιά θ' άποφει-γουν τούς πολλούς κινδύνους, τούς έπολους παρουσιάζει ή παιδική διατροφή και μάλιστα εις εποχήν θερμής».

(ύπογρα.) Μ. Ε. C. S. L. R. C. P. Ιατρούς ύγειονομίου.

ΑΠΟΚΛΕΙΣΤΙΚΟΙ ΠΡΑΚΤΟΡΕΣ ΔΙ' ΑΙΓΥΠΤΟΝ, ΣΟΥΔΑΝ ΚΑΙ ΠΑΛΑΙΣΤΙΝΗΝ

ΣΕΝΤΕΡ & ΣΙΑ

18 Σάρια Μαντάμπα, ΚΑ'ΡΟ (Ταχ. Κιβ. 1679)

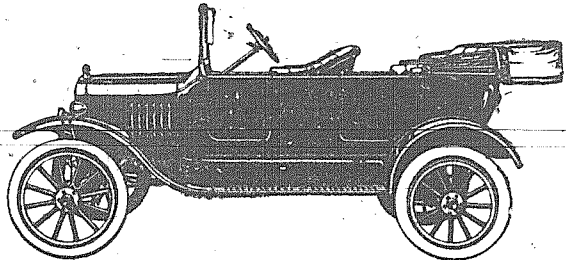
ΑΝΤΙΠΡΟΣΩΠΟΙ ΕΝ ΚΥΠΡΩ:

Μ. ΟΜΕΡ ΤΙΟΙ & ΣΙΑ, Λευκωσίαν.

Πωλείται εις όλα τά Φαρμακεία. (52-32)

Ο ΟΔΟΝΤΟΓΑΤΡΟΣ κ. ΣΕΦΚΕΤ ΣΟΥΠΚΗ έν Λευκωσία ειδοποιεί την άξιότιμον πελατείαν του ότι άνναλαθών έκ τής άσθενείας, ήτες βιήθησεν επί τετράμη-νον, επανήρχισε την έργασίαν του και δέχεται άσθενείς έν τή οικία του ως και πρότερον.

ΕΝΟΙΚΙΑΖΕΤΑΙ οικία μονόρο-φος έν 'Αγ. Όμολογηταίς άνήκουσα εις τόν κ. Γεώργιον Κών-σταντινίδου, χαοάσην, περιλαμβάνου-σα δύο εύρύχωρα δωμάτια, μαγειρεί-ον και πόσιμον ύδωρ και κειμένη εις εύήλικον και εύξέρον τοποθέσιον. Διά πλειοτέρας πληροφορίας οι βουλόμενοι άποσπώσασαν πρός τόν 'Ιδιότητην. (3-2)



Ο FORD ΑΚΛΟΝΗΤΟΣ!!

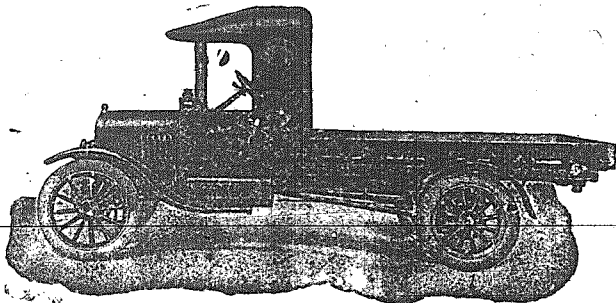
Μολονότι προσετέθη 20 τοίς εκατόν εισαγωγικός φόρος εις τά Αυτοκίνητα, ό δικαιόλογος FORD τόν όποίον ειδοποιήσαμεν τηλεγραφικώς, μάς τηλεγράφει να διατηρήσωμεν έπί του πα-ρόντος τας ίδίαις τιμάς των Αυτοκινήτων του, ήτοι:

ΑΥΤΟΚΙΝΗΤΑ Touring 5 θέσεων £150 Runabout 2 ή 3 θέσεων > 135

(Με όίμς εις τούς τροχούς και ένα περίσσευμα είναι £7 περισσότερον).

ΑΥΤΟΚΙΝΗΤΑ φορητά διά 1000 άκ. φορτίον > 155

Τά φορητά αυτά μετατρέπονται εις επιβατικά των 12 θέσεων.



Είς τας άνω τιμάς συμπεριλαμβάνονται ό τελωνειακός δε-σμός, τό στήσιμον και γενικώς όλα τά έξοδα, ή δε παράδοσις γί-νεται έν Λευκωσία.

Ας μη χάσωσι καιρόν οι έχοντες ανάγκην Αυτοκινήτων, και άς σπεύσωσι να δώσωσι τας παραγγελίας των άμέσως διότι δέν γνωρίζομεν τι θά είναι τό μέλλον. Θεωρούμεν περιττός τας διαφημίσεις πλέον διά τά FORD διότι κατήνησαν πεί-γνωστα όσον άφορῃ την οικονομίαν των, την στερεότητά των και έν γενεί δι' όλας τας εύκολίας τας όποιας έχει ό κάτοχος Αυτοκινήτου FORD.

Διαρκής παρακαταθήκη όλων των έξαρτημάτων.

ΠΛΗΡΗΣΜΗ: Τοίς μετρητοίς ή δια προκαταβολής μόνον £30, τό δε υπόλοιπον εις 18 μηνιαίς δόσεις έντοκον.

Λευκωσία, τή 22α. Ιανουαρίου 1923.

Β. Σ. ΠΕΤΡΙΔΗΣ & ΣΙΑ - ΛΕΥΚΩΣΙΑ

(26-8)

Γενικοί άντιπρόσωποι έν Κόρυω.

ΖΗΤΗΣΑΤΕ ΣΟΚΟΛΑΤΕΣ ΚΑΙ ΚΑΚΑΟ CADBURY



BY EVERY TEST THE VERY BEST



Αι καλύτεραι σοκολάται του κόσμου κατεσκευασμένα δι' εκλεκτών και άγνων ύλικών ώστε να είναι γευστικώταται και θρεπτικώταται.

ΠΩΛΟΥΝΤΑΙ

εις όλα τά Ζαχαροπλαστεία και τά άλλα ειδικά καταστήματα

ΕΝ ΚΥΠΡΩ:

(26-5)

ΤΑ ΣΙΓΑΡΕΤΤΑ ΚΑΡΑΒΑΣΙΛΗ

ΠΩΛΟΥΝΤΑΙ ΕΙΣ ΟΛΑ ΤΑ ΚΑΠΝΟΠΩΛΕΙΑ

ΑΠΟΚΛΕΙΣΤΙΚΟΙ ΕΙΣΑΓΩΓΕΙΣ: ΑΔΕΛΦΟΙ ΑΡΤΕΜΗ - ΛΕΥΚΩΣΙΑ (16)

