

1923-04-14

þÿ š Å À Á <sup>1</sup> ± <sup>0</sup> Ì Â ¡ Í » ± <sup>3</sup>/<sub>4</sub> - ± Á . 8 4 2

Library of Neapolis University Pafos

---

<http://hdl.handle.net/11728/10720>

*Downloaded from HEPHAESTUS Repository, Neapolis University institutional repository*







ΣΥΝΕΔΡΙΑ ΤΟΥ ΕΘΝΙΚΟΥ ΣΥΜΒΟΥΛΙΟΥ

Η προαγγελθείσα Συνεδρία του Εθνικού Συμβουλίου αναβλήθη από της Τετάρτης συνεκροτήθη χθές από της 10 1/2 π. μ. μέχρι της 12. 30' μ. μ.

Προσέληθον και αυτήν πλὴν των ex officio μελών οι κ. κ. Θ. Θεοδότου, Π. Κωνσταντινίδης, Α. Θεοδότου, Γ. Α. Μαρκίδης, Σ. Σταυρινάκης, Α. Τριανταφυλλίδης και Ι. Κληρίδης της Λευκωσίας, Ν. Κ. Λανίτης και Μ. Φραγκοπούδης της Λεμεσού, Ι. Οικονομίδης, Γ. Εμμερίδης, Λούης Λουίζου, Χρήστος Λουίζου, Μ. Σκακάλλης και Αγαθ. Παπαδόπουλος της Αμμοχώστου, Νεόφ. Νικολαΐδης και Νικ. Νικολαΐδης της Πάφου και Σάββας Χολοιτης της Κυρηναίας.

Τὸ Συμβούλιον ἀπηγορεύθη, ὡς πληροφοροῦμεθα, σκέψεις περὶ συγκλήσεως Παγκυπρίου Συνεδύσεως. Ὅσον ἀφορᾷ τὸν ἀριθμὸν τῶν μελῶν τὰ ὁποῖα θάπαισιον αὐτήν, τὸν χρόνον τῆς συγκλήσεώς της καὶ ἄλλα συναφῆ ζητήματα καὶ λεπτομερείας δὲν ἀπεφασίσθη εἰσαίτι οὐδὲν, δὲ ληφθῆ δὲ ἴσως ἀποφασίσει ὁριστικῶς περὶ δῶν τούτων αὐτῶν, ὁποῦς συνέρχεται καὶ πάλιν τὸ Ἐθνικὸν Συμβούλιον περὶ τὴν 10ην π. μ.

Εἰς συνεδρίαν τῆς ἐκλογεῖσης ὑποεπιτροπείας ἐκ τῶν Ἐθνικῶν Συμβούλων κ. κ. Νεοφ. Νικολαΐδου, Σπ. Μαυρομάτη καὶ Χρ. Λουΐζου ἐπὶ τὴν προεδρίαν τοῦ Ἀγ. Κεῖνου, ἀπεφασίσθη νὰ προταθῆ ὅπως ἡ Παγκύπριος Συνέλευσις (ἐκ 510 μελῶν) συγκληθῆ διὰ τὴν 21ην Μαΐου.

Η ΓΕΩΡΓΙΚΗ ΕΚΘΕΣΙΣ ΕΠΙΔΕΙΞΕΙΣ ΤΟΥ ΓΕΩΡΓ. ΤΜΗΜΑΤΟΣ

Τὸ ἀπόγευμα τῆς π. Τετάρτης καὶ τὴν πρωΐαν τῆς Πέμπτης ἔλαβον χώραν εἰς τὸ Μέγαρον τῆς Γεωργικῆς Σχολῆς καὶ τὴν πρὸς Β. αὐτῆς ἡ προαναγγελθείσα Ἐκθεσις τοῦ Γεωργικῶν Τμήματος. Κατ' αὐτὴν ἦσαν ἐκτεθειμένα διάφορα προϊόντα Γαλακτοκομίας, Οἰνοποιίας, Βυροσθενίας, Μελισσοκομίας κ. λ. κ.

Ὁ Διευθυντὴς τῆς Γεωργίας κ. Φεραν μετὰ τῶν ὑπαλλήλων τοῦ Τμήματος ὡδηγοῦσι τοὺς ἐπισκέπτας καὶ προσβίμως ἐξηγοῦσι τὰ πάντα.

Τὴν ἐκθεσὶν ἐπισκέφθη καὶ ἡ Α. Ε. δ Μ. Ἀρμυστὴς τὴν Πέμπτην π. μ.

Ὁ ἐπισκέπτης τῆς ἐκθέσεως εἰσερχόμενος εἰς τὴν μεγάλην αἴθουσαν τῆς Γεωργ. Σχολῆς ἔβλεπεν εἰς αὐτὴν πλὴν συλλογῆν ἐντόμων, ἐπετην, Κλίβανον ἀποστειρωτικῶν φρούτων ἀναγκαῖον διὰ πᾶσαν εὐτοροῦν οἰκονομίαν θέλουσαν νὰ διατηρῆ καρπῶς καὶ μετὰ τὴν ἐποχὴν τῶν διαφόρων μαρμελάδων τοῦ 1916, ἐληξ ἔπιστη μονικῶς παρουσιασθείσας, δειγμάτων λίθου κατεργασμένου καὶ ἀκατεργάστου, ἄχρωα μηχανικῆς ὁμοίας πρὸς τὰ κυπριακά. Ἐπίσης κλάδους ἴσως διὰ καλαθοπλεκτικῶν, μηχανῶν ἐμβολιαστικῶν ἀμπελῶν διὰ τῆς ὁποίας δύνανται νὰ ἐτοιμασθῶσι τυχερῶς πολλὰ ἐμβόλια ἀπολιθώματα διάφορα μετὰ τῶν ὁποίων καὶ (ὁποθετικῶς) ἰδόντες... Ἄνοιτος τῆς Κυρηναίας, ἐνδιαφέροντων ἐκτεθειμένων διαμορφώσεως τοῦ περὶ κατὰ τὸν ἐκπαισμένον μέχρι τῆς ἐκκλάψεως κ. λ.

Εἰς τὴν Β αὐτῆν ἦσαν ἐκτεθειμένα διάφορα εἶδη λαχανικῶν ἔστων ἀπὸ ῥων καὶ μημηθίμων καὶ ἐργαλεῖα γεωργικὰ διάφορα π.χ. βολοκόποι, θερικτὰ καὶ μηχαναὶ, σβήρες, ἀντιμνητον ἄφροτον διὰ τοῦ ὁποίου καὶ ἔγενε δοκιμαστικῆ ἀφροτῆσις εἰς χωρὰν παρὰ τὴν Γεωργ. Σχολὴν.

Εἰς αἴθουσαν πρὸς τὸ Δ μέρος ὤπηχε βοτανολογικὴ συλλογὴ καταρτισθεῖσα ὑπὸ τοῦ Προσκόπ. Σώματος Λεμεσού, κατὰ Σιθῆς, Σιμόνης κ. λ. κ. καλλιργηθέντα καὶ συσκευασθέντα ὑπὸ τοῦ Γεωργ. Τμήματος.

Ἄξια ἰδιαιτέρας σημειώσεως ἦσαν καὶ δύο μηχαναὶ ἀνομήσις εἰς Κύπρον, μία διὰ φιλ. ἀριστην ἐλαοκλάδων καὶ μία μηχανὴ καθαριστικῆ σαφιδίων. Εἰς ἄλλας αἰθούσας ἐπεδεικνύοντο προϊόντα γαλακτοκομίας, τυρῆς Ἀγγλικῆς, Ὀλλανδικῆς, Δανικῆς καὶ βελγικῆς καὶ διάφορα κρεμμύτα ἐπιστημονικῶς κατεργασμένα καὶ χωρὶς ζένην ὄσταν.

Τέλος ὁ ἐπισκέπτης τῆς ἐκθέσεως ἔβλεπεν εἰς ἰδιαιτέραν αἴθουσαν πρὸς τὰ Β.Α. προϊόντα βυροσθενίας, καὶ σκευασθέντα ὑπὸ τῆς ἀφροτῆσις Ρώσου, πρῶτον ἐργαστησιασίου ἐν Πολωνίᾳ. Πρατηρήσις καὶ γυλῆτα δὲ δημοσιεύσαν πρῶτος εἰς τὸν Ἐκπ. Φύλλακον ἔλαβον τὴν ἰδίαν καὶ χρόνον ἐπὶ τοῦ παρόντος.

ΜΙΚΡΑ ΧΡΟΝΙΚΑ

Η ΕΛΛΑΝΟΛΟΓΙΚΟΣ Ἐπιτροπὴ τῶν Ἰλ. Παγκυπρίων ἀπετελέθη ἐκ τῶν κ. κ. Θ. Θεοδότου καὶ Γ. Α. Μαρκίδου, ἀντιπροσώπων τοῦ Γ.Σ.Π. τοῦ κ. Νικ. Κλ. Λανίτου διὰ τὸν Γ.Σ.Ο. τοῦ κ. Παλ. Παπαδοπούλου διὰ τὸν Γ.Σ.Ε. τῶν Βαρωσίων καὶ τοῦ κ. Σ. Χρῆστου διὰ τὸν Γ.Σ.Π. τῆς Κυρηναίας.

ΤΗΝ ΠΑΡΑΣΤΑΣΙΝ τοῦ «Οἰβιποδο» εἰς τὸ Γυμναστήριον παρηκολούθησαν καὶ ὄλγοι ἐκ τῆς παρ' ἡμῖν Ἀγγλικῆς παροικίας μετὰ τῶν ὁποίων ὁ Βοηθὸς τοῦ Ἀρχιγραμματέως κ. Ellis, ὁ Διοικητὴς καὶ Ἀστυνόμος κ. Surridge καὶ ὁ Canon Newham.

Ἐπίσης προσέληθον κατὰ τὴν πρωτὴν ἡμέραν τῶν Ἀγώνων ὁ Πρόεδρος τοῦ Ἐπαρχιακοῦ Δικαστηρίου κ. Ηωισαῖν, ὁ Διευθυντὴς τῆς Γεωργίας κ. Φεραν καὶ ὁ Canon Newham.

ΟΙ ΞΕΝΟΙ μας εἰς τοὺς ἀγῶνας ἐκ τῶν ἄλλων πόλεων κατὰ τὰς δύο πρώτας ἡμέρας ὤησαν εὐλαχιστοί. Ὀλίγοι ἐκ Βαρωσίων, ὄλγοι ἐκ Λάρνακος καὶ σχετικῶς περισσότεροι ἐκ Λεμεσού. Ἐλπίζεται εἰς σήμερον θὰ κατέλθωσι καὶ ἄλλοι πολλοὶ διδομένοι ἀπὸψε τοῦ ἐπισήμου ὑπὲρ τοῦ Γυμναστηρίου χοροῦ.

ΤΟΥΣ ΑΘΛΗΤΑΣ Λεμεσού συνάδει ὁ Γυμναστικὸς τῆς πόλεως κ. Βουτουριδης.

ΕΔΩΞΑΝ ἀμοιβὰς ὑπέσχεσιν γὰρ ὁ κἀλλιστος Φαρμακοποιὸς κ. Γ. Γ. Ἰακωβίδης καὶ ἡ εὐπαιδεύτος καὶ συμπαιδαστὴ Ἀντ. Ἄννα Α. Παπαδοπούλου, Διδασκάλισσα εἰς τὸ Παρθενιαγωγεῖον Ἀγ. Ἀντωνίου.

ΤΗΝ ΜΕΤΑΠΡΟΣΕΧΗ Κυριακῆν θὰ κάμῃ διὰ τὴν ἐκ τῆς «Ἀγάπης» τοῦ Λαοῦ ὁ ἐδρωματῆς καὶ λόγιος Δικηγόρος καὶ Ἐθνικὸς Σύμβουλος, κ. Νικ. Κλ. Λανίτης.

ΑΠΟ ΧΘΕΣ εἰνε ἐκτεθειμένοι εἰς τὰς δύο Αἰθούσας τῆς Ἐπισημῆς Λέσχης διάφοροι πίνακες τοῦ αὐτοῦ διδάκτου ζωγράφου κ. Α. Ἀντωνιάδου. Τοῖτα ἐκτετακτὰ μετὰ τῶν ὁποίων τμήματα ἔσονται κατὰ τὴν φθινοπωρινὴν φελλόριαν, προκαλοῦσι καὶ ἐσμεῦοσι τὴν προσοχὴν τοῦ ἐπισκέπτου. Φαίνεται ἐκ τῆς θέας τῶν ἔργων τοῦ εἰ. δ. κ. Ἀντωνιάδης ἔννοει καὶ ἀπεδίξει καλῶς τὴν ἁρμονίαν τῶν χρωμάτων με πινέλλο τοῦ ὁποίου εἰνε ἀρετὰ κύριος. Οἱ Λευκωσιῆται καὶ οἱ ξένοι μας τῶν ἀγώνων κατὰ τὰς εὐρῶσι νὰ ἐκλέξωσιν ἐπισκεπτόμενοι τὴν ἐκθεσὶν τοῦ φιλοτιμοῦ καὶ ἀξίου ὑποστηρίξεως νέου.

Ζ. Α. ΙΜΗΤΣΙΓΚΙΔΗΣ ΙΑΤΡΟΣ

ΤΟΥ ΠΑΝΕΠΙΤΗΜΙΟΥ ΤΩΝ ΠΑΡΙΣΙΩΝ ΟΥΡΟΛΟΓΟΣ - ΠΑΘΟΛΟΓΟΣ ΣΥΦΟΛΙΘΟΛΟΓΟΣ

Ἀσκηθεὶς ἐπὶ ὀκταετίαν εἰς τὰ διάφορα Νοσοκομεία τῶν Παρισίων. Ἐξασκούμενος ὅλας τῆς νεωτέρας μεθόδους θεραπείας.

ΔΕΧΕΤΑΙ καθ' ἐλάχιστην ἐν τῇ ἐν Λευκωσίᾳ οἰκίᾳ του παραπλευρῶς τῆς οἰκίας τοῦ κ. Ἀνδρ. Χ. Κραμβῆ.

(10-9)

Ἐνοικιάζεται

τὸ κατώγειον τῆς κατὰ τὴν ἐνοικίαν Ἀγ. Ἰωάννου κατοικίας τοῦ κ. Γ. Θ. ΠΕΡΙΔΟΥ. Διὰ πλεοντέρας πληροφορίας οἱ βουλομένοι ἀποταθῆσων πρὸς τὸν ἴδιον.

SUN INSURANCE OFFICE LONDON

ESTABLISHED 1710

ΑΣΦΑΛΙΣΤΙΚΗ ΚΑΤΑ ΤΟΥ ΠΥΡΟΣ ΕΤΑΙΡΕΙΑ

Ἀσφαλίζει ἐν ἑσῶρω σχεδὸν πᾶν εἶδος ἰδιοκτησίας εἰς τὰς τροχούσας τιμὰς τῶν ἀσφαλιστῶν.

Οἱ κατὰ τόπους Πράκτορες διευθετοῦσι τὰς ἀπαιτήσεις τῶν ἀσφαλιστῶν κατὰ ταχέστερον καὶ ἀκριβοτικῶς μεταχειριστῶν. Κεφάλαιον καὶ ἄλλα ποσὰ πληρωθέντα Κεφάλαιον ἀξήτητον

Σύνολον κεφάλαιον £ 6,158,551

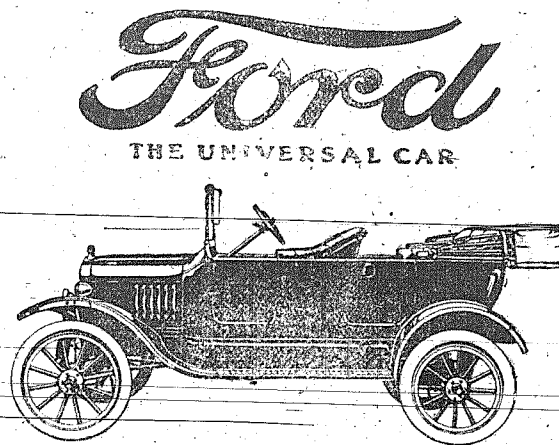
Οἱ θέλοντες νὰ ἀσφαλίσωσι τὴν κινητήν καὶ ἀκίνητον περιουσίαν των ἢ ν' ἀναπέσωσι τὰς ἀσφαλείας των παρακαλοῦνται ν' ἀποτεινῶνται πρὸς τὸ ἐν Λάρνακι Γραφεῖόν μου, ἐν Λευκωσίᾳ πρὸς τὸν κ. Σοφοκλῆν Κ. Σαρβίδην καὶ ἐν Ἀμμοχώστῃ πρὸς τοὺς κ. κ. Ἰωάννου καὶ Μορφῆν.

Πράκτωρ ἐν ἑσῶρω Κ. Σ. ΚΡΑΜΒΗΣ

ΣΟΚΟΛΑΤΕΣ-ΠΙΣΚΟΤΤΑ FELIX POTIN

ΠΡΟΤΙΜΑΤΕ ΠΑΝΤΟΤΕ Τ' ΑΝΩ ΕΙΔΗ ΤΑ ΕΥΘΥΝΟΤΕΡΑ ΚΑΙ ΚΑΛΗΤΕΡΑ

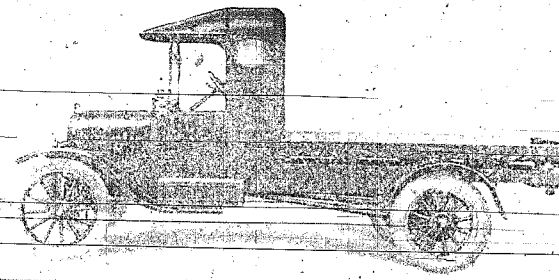
Γενικὸς εἰσαγωγεὺς: Κ. Φ. ΔΑΥΪΔ, ΛΕΥΚΩΣΙΑ.



Ο FORD ΑΚΛΟΝΗΤΟΣ!!

Μολονότι προσετέθη 20 τοὺς ἐκατὸν εἰσαγωγικὸς φόρος εἰς τὰ Αὐτοκίνητα, ὁ δεικνόμενος FORD τὸν ὁπρῶτον εἰδοποιήσαμεν τηλεγραφικῶς, μὰς τηλεγραφεὶ νὰ διατηρησώμεν ἐπὶ τοῦ παρόντος τὰς ἰδίας τιμὰς τῶν Αὐτοκινήτων του, ἤτοι:

- ΑΥΤΟΚΙΝΗΤΑ Touring 5 θέσεων £150
Runabout 2 ἢ 3 θέσεων £135
ΑΥΤΟΚΙΝΗΤΑ φορτηγὰ διὰ 1000 ὀκ. φορτίον £155



Εἰς τὰς ἄνω τιμὰς συμπεριλαμβάνονται ὁ τελωνειακὸς δασμὸς, τὸ στήσιμον καὶ γενικῶς ὅλα τὰ ἐξόδα, ἡ δὲ παράδοσις γίνεται ἐν Λευκωσίᾳ.

Ἄς μὴ χάσῃ καιρὸν οἱ ἔχοντες ἀνάγκην Αὐτοκινήτων, καὶ ἄς σπεύσωσι νὰ δώσωσι τὰς παραγγελίας των ἀμέσως διότι δὲν γνωρίζομεν τί θὰ εἶναι τὸ μέλλον. Θεωροῦμεν περιττὸς τὰς διαφημίσεις πλεον, διὰ τὰ FORD διότι κατήνησαν πασίγνωστα ὅσον ἀφορᾷ τὴν οἰκονομίαν των, τὴν στερεότητά των καὶ ἐν γένει δι' ὅλας τὰς εὐκολίας τὰς ὁποίας ἔχει ὁ κάτοχος Αὐτοκινήτων FORD. Διαρκῆς παρακαταθήκη ὄλων τῶν ἐξαρτημάτων.

ΠΛΗΡΗΣΜΗ: Τοὺς μετρητοὺς ἢ διὰ προκαταβολῆς μόνον £30 τὸ δὲ ὑπόλοιπον εἰς 18 μηνιαίας δόσεις ἐντοκον.

Β. Σ. ΠΕΤΡΙΔΗΣ & ΣΙΑ ΛΕΥΚΩΣΙΑ Γενικὸς ἰσπρὸσώπος ἐν ἑσῶρω.

ΖΗΤΗΣΑΤΕ ΣΟΚΟΛΑΤΕΣ ΚΑΙ ΚΑΚΑΟ CADBURY

Αἱ καλύτεραι σοκολάται τοῦ κόσμου κατεσκευασμένοι δι' ἐκλεκτῶν καὶ ἀγνῶν ὀλικῶν ὥστε νὰ εἶναι γευστικώταται καὶ θρεπτικώταται. ΠΩΛΟΥΝΤΑΙ εἰς ὅλα τὰ Ζαχαροπλαστεία καὶ τὰ ἄλλα εἰδικὰ καταστήματα. EN ΚΤΗΡΕΣ (26-12)

Advertisement for 'ΑΘΗΝΑΪΚΟΝ ΖΑΧΑΡΟΠΛΑΣΤΕΙΟΝ Η ΟΙΚΟΓΕΝΕΙΑΚΟΝ ΚΕΝΤΡΟΝ ΧΑΡΑΛ. ΧΑΤΖΗΓΕΩΡΓΙΟΥ ΕΝ ΛΕΥΚΩΣΙΑ. Φέρεται εἰς γνώσιν τοῦ ἄξ. Κοινοῦ τῆς πρωτεύουσῆς, διὰ τὸ ἡμέτερον Ζαχαροπλαστεῖον μεταφερθὲν εἰς νέον εὐρυχωρότατον καὶ πλουσιῶς διακοσμημένον Κεῖσθημα, ἀπέναντι ἀκριβῶς τοῦ τέως τοιοῦτου, ἐτέθη ἀπὸ τῆς π. Κυριακῆς εἰς τὴν διάθεσιν τῆς πόλεως. Ὁ ἐπισκέπτης ἀντιλαμβάνεται ἐκ πρώτης ὄψεως δι' εἰσερχομένου εἰς Κέντρον κυριολεκτικῶς Εὐρωπαϊκόν, ὁποῦ μετὰ τῆς ἀπολαύσεως τῆς γεύσεως διέρχεται ὡρας τετρῆς καὶ ὡρας κατακαυθόμενος ὑπὸ ἁρμονικοῦ αὐτομάτου Κλειδοκυμβάλου. Κῆπος δροσερὸς εἰς τὴν διάθεσιν τῶν ῥομαντικῶν ἐπισκεπτῶν. ΕΠΙΣΚΕΠΤΕΣΘΕ ὅλα καὶ ὅλοι τὸ ΑΘΗΝΑΪΚΟΝ ΖΑΧΑΡΟΠΛΑΣΤΕΙΟΝ ἢ ΟΙΚΟΓΕΝΕΙΑΚΟΝ ΚΕΝΤΡΟΝ (4)

Advertisement for 'Ο κ. ΚΛΕΑΝΘΗΣ ΧΡΙΣΤΟΦΙΔΗΣ, ἐν Λευκωσίᾳ. ΑΝΑΛΑΜΒΑΝΕΙ τὴν ἀντικατάστασιν τῶν προσωρινῶν τίτλων Ville de Paris καὶ Credit National 5 οἱ 1920 διὰ τῶν μονίμων τοσοῦτων. ΕΙΣΠΡΑΤΤΕΙ ΚΑΙ ΑΓΟΡΑΖΕΙ ὁμολογίας καὶ coupons πάσης φύσεως καὶ οἰασθῆσῃ ἐκδόσεως. ΑΓΟΡΑΖΕΙ ΚΑΙ ΠΩΛΕΙ συναλλάγματα ἐπὶ Γαλλίας, Ἑλλάδος καὶ Γερμανίας. ΠΡΟΒΕΒΛΕΙ ἐμπορικὰ γραμματῆα καὶ δέχεται νὰ ἀνοήξῃ τροχουμένους λογαροῦς εἰς γαλλικὰ εἰρηλικά, ἀρρέτες καὶ μάρα καὶ νὰ ἀγοράξῃ τοσοῦτα διὰ λόρον τρίτων ἐπὶ ἐλαχιστῇ προμηθείᾳ. (52-27)