

1924-02-20

þÿ š Å À Á ¹ ± ⁰ ì Â ¡ í » ± ³/₄ - ± Á . 8 8 7

Library of Neapolis University Pafos

<http://hdl.handle.net/11728/10803>

Downloaded from HEPHAESTUS Repository, Neapolis University institutional repository

ΕΝ ΤΩ ΕΠΑΡΧ. ΔΙΚΑΣΤΗΡΙΩ ΚΥΡΗΝΕΙΑΣ

ΕΠΙΘΗΚΗ ΤΟΥ ΔΙΚΑΣΤΟΥ κ. ΙΩΑΝΝΙΔΟΥ
'Αγωγή 'Αριθ. 17/1924
Μεταξύ

1) Σάββα 'Ιορδάνου, 2) Κλέ-
άνθους Θεμιστοκλέους κ.ε
'Οργας, 'Εναγόντων,

Γεωργίου Θεμιστοκλέους τέ-
ως εκ Καραβά νόν δε άγνωστού
διαμονής, 'Εναγόμενου.

'Επι τή αίτησι του κ. Δ. Κα-
ρολίδου, Δικηγόρου, όπως το Δικασ-
τήριον διατάξη την τροπή υποκατά-
στατος έπίδοσης του Κλητήριου 'Εν-
τάλματος εν τή άνωθι άγωγή δύνα-
ται να γένηται, αναγνωσθείσης της
ένδρου δηλώσεως του Γεωργίου 'Ιορ-
δάνου εκ Καραβά άποκαλυπτούσης
ετι δ άνωθι μνημονεύμενος 'Ενα-
γόμενος άπουσιάζει εκ Κύπρου και ή
διαμονή του είνε άγνωστος:

Το Δικαστήριον τοτο διά του πα-
ρόντος διατάττει ίνα το Κλητήριον
'Εντάλμα εν τή άνωθι άγωγή μετά
του παρόντος Διατάγματος έπίδοθι
ως έπικουδής:

1ον) 'Αντίγραφον του Κλητήριου
'Εντάλματος μετ' αντίγραφου του πα-
ρόντος Διατάγματος δημοσιευθών
εις δύο κατά συνέχειαν φύλλα του
'Κυπριακού Φύλλακος, 'Εφημερίδος
κυκλοφορούσης εν Κύπρω.

2ον) Παρόμοια αντίγραφα να τοι-
χοκολληθών επί της θύρας της οι-
κίας της 'Ελένης Θεμιστοκλέους εκ
Καραβά, ήτις ήτο ή τελευταία γνω-
στή κατοικία του άνωθι 'Εναγόμενου.

3ον) Παρόμοια αντίγραφα να τοι-
χοκολληθών επί του Πίνακος των
Γνωστοποιήσεων του Δικαστηρίου
τούτου.

Και το Δικαστήριον τοτο περιπλέ-
ον Διατάττει, όπως εν περιπτώσει καθ'
ήν δ Εισηγμένος 'Εναγόμενος δέν
έμφανισθι ένώπιον του Δικαστηρίου
τούτου κατά την 14ην ήμέραν του
'Απριλίου 1924 και ώραν 8 π. μ., ει-
τε άδοποσώπως είτε δι' αντιπροσώ-
που του θεόντος έξουσιοδοτημένου
αυτοϋ, πάσαι αι μετάπειτα γνωστο-
ποιήσεις εν σχέσει προς την άνωθι
άγωγήν θα τοιχοκολληθών επί του
Πίνακος του Δικαστηρίου τούτου και
θα θεωρηθών ως έπαρκής έπίδοσις.

'Εξεδότη και Συντάχθη
σήμερον τή 13η Φεβρ. 1924.

(όπορ.) ΓΕΩΡΓΙΟΣ κ. ΙΩΑΝΝΙΔΗΣ
Δ. Ε Δ.

Πιστή μετάφρασις
i. κ. ΠΕΡΙΣΤΙΑΝΗΣ
Πρωτοκολλητής.

ΕΝ ΤΩ ΕΠΑΡΧ. ΔΙΚΑΣΤΗΡΙΩ ΚΥΡΗΝΕΙΑΣ

'Αριθ. 17/1924.

Μεταξύ
1) Σάββα 'Ιορδάνου 2) Κλέ-
άνθους Θεμιστοκλέους κ.ε
'Οργας, 'Εναγόντων,

και
Γεωργίου Θεμιστοκλέους τέ-
ως εκ Καραβά νόν δε άγνωστού
διαμονής, 'Εναγόμενου.

Τή 'Εναγομένη εκ Καραβά νόν
δε άγνωστού διαμονής,
Διά του παρόντος προστάσεσθε να
έμφανισθίτε ένώπιον του Δικαστη-
ρίου τούτου κατά την 14 'Απριλίου
1924, ήμέραν Δευτέραν και ώραν 8
της προμεσημβρίας, ετε άκουσθήσε-
ται άγωγή τις κινηθείσα καθ' όμων
όπθ των άνω σημειωμένων 'Εναγόν-
των, εστω δ εις γνώσιν όμων ετι, εάν
άπολιπητε να έμφανισθίτε, οι άνάγον-
τες δύνανται να έπιδιώξωσι την άγω-
γήν αυτών άνευ άλλης γνωστοποιήσεως.

Οι 'Ενάγοντες διά της άγωγής αυ-
τών αξίωσι: £20. 0. 0 ποσόν επερ
σας δάνασαν οι άνω 'Ενάγοντες κατά
Σεπτέμβριον του 1921 και το όπολον
σας άπέστειλαν διά του εκ Καραβά
Σοφοκλή Μούσουλου εις Μασσαλίαν
κατ' έντολήν σας και διά λογαρια-
σμόν σας.

Τόκον 9 ορο από της 1 'Οκτωβρί-
ου 1921 επί του άνω ποσού και τα
έξοδα και τέλη της παρούσης άγω-
γής και άποφάσεως.

'Εξεδότη τή 13 Φεβρ. 1924.

Δι' 'Εναγόντας
(όπορ.) Δ. Ι. ΚΑΡΟΛΙΔΗΣ
Δικηγόρος.

Πιστόν αντίγραφον
i. κ. ΠΕΡΙΣΤΙΑΝΗΣ
Πρωτοκολλητής.

ΔΗΜΑΡΧΕΙΟΝ ΛΕΥΚΩΣΙΑΣ ΓΝΩΣΤΟΠΟΙΗΣΙΣ

ΑΡΙΘ. 28/1924.

Το Δημοτικόν Συμβούλιον Λευκω-
σίας άποφασισαν όπως δώσθ εις με-
δοσιαν έργολαβικώς την καθαριότη-
τα της πόλεως και την τροφοδοσίαν
των εν τή Πτωχοκομίη πτωχών δέ-
χεται προσφοράς μέχρι της 17ης Μαρ-
τίου 1924.

Τα σχετικά συμβόλαια θα ήναι
προστί εις τους ενδιαφερομένους από
της 10ης π.μ. μέχρι της 12ης καθ'
έκάστην πλην των Κυριακών.

'Εν Λευκωσία τή 4η Φεβρ. 1924.

Α. ΘΕΟΔΟΤΟΥ
Δήμαρχος.

(2-2)

Η ΛΟΓΙΣΤΙΚΗ ΔΙΔΑΣΚΟΜΕΝΗ ΚΑΤ' ΟΙΚΟΝ

ΔΙΑ ΤΟΥ ΑΡΤΙ ΕΚΔΟΘΕΝΤΟΣ

'ΣΥΣΤΗΜΑΤΟΣ ΜΑΘΗΜΑΤΩΝ ΛΟΓΙΣΤΙΚΗΣ'

Κ. ΠΑΝΑΓΙΩΤΟΠΟΥΛΟΥ

Καθηγητού της Λογιστικής εν τη 'Ανωτάτη Σχολή 'Εμπορικών Σπουδών
ΚΑΙ ΤΟΥ ΜΗ ΕΚΤΥΠΟΥΜΕΝΟΥ ΚΑΤΑ ΤΕΥΧΗ ΔΙΔΑΚΤΙΚΟΥ ΟΔΗΓΟΥ
ΤΗΣ Α' ΣΕΙΡΑΣ των Μαθημάτων τούτων.

α' 'Ανευ Καθηγητού.

β' Τή συνεργασία της Σχολής δια ταχυδρομικής ανταποκρίσεως.

ΕΠΙΤΥΧΙΑ ΕΞΗΣΦΑΛΙΣΜΕΝΗ 100 %.

ΘΡΙΑΜΒΟΣ επιστήμης και διδακτικής μεθόδου κατά το νεώτατον
λογιστικόν πνεύμα. Σαφήνεια, εύκρίνεια, διάταξις ύλης, λογική συνάφεια,
πρακτικός συνδυασμός επιστήμης και τέχνης.

'Τεύχος περιεχομένων' του Συστήματος και νέος οργανισμός της
Λογιστικής Σχολής πέμπονται τφ αιτούντι. 'Οδός Νοταρά 68—Πειραιά.

Διά πάντα αισθανόμενον την ανάγκην της ΝΕΩΤΕΡΑΣ ΛΟΓΙΣΤΙΚΗΣ, είτε
άρχαιρον έντελώς, είτε μεμνημένον, όπως δήποτε, τά ακριβειά μυστήρια της έμπορικης
Λογιστικής, πάσα άπώλεια χρόνου είνε άπώλεια χρήματος.

ΣΗΜ. 'Εν Κύπρω οι βουλόμενοι άποταθήτωσαν διά την Α' Σειράν εις τή έν Λευ-
κωσία 'Αναγνωστήριον «ΑΓΑΘΗ ΤΟΥ ΛΑΟΥ».

(5-4)

ΖΗΤΗΣΑΤΕ

ΣΟΚΟΛΑΤΕΣ ΚΑΙ ΚΑΚΑΟ
CADBURY



BY EVERY TEST
THE VERY BEST



Αι καλύτεραι σοκολάται του κόσμου
κατεσκευασμένοι δι' εκλεκτών καί άγνων
όλικών όποτε να είνε γευστικώταται
και θρεπτικώταται.

ΠΩΛΟΥΝΤΑΙ

εις όλα τα Ζαχαροπλαστεία και τα άλλα
ειδικά καταστήματα

ΕΝ ΚΥΠΡΩ (17-26)

Ε 10-10-0!! RALEIGH 15 ΣΕΛΙΝΙΑ
ΕΚΑΣΤΟΝ THE ALL-STEEL BICYCLE ΤΟΝ ΜΗΝΑ
ΠΟΔΗΛΑΤΑ ΡΑΛΛΗ

'Εάν τις σάς είπη ότι τα άριστοκρατικά ποδήλατα ΡΑΛΛΗ πωλούν-
ται εις τή εξής μόνον προς £10-10-0 !! έκαστον δέν οκ τή πιστεύσητε.

Και όμως είνε αληθέστατον !!

ΜΕ £ 10. 10. 0 !

αγοράζετε ένα ποδήλατον ΡΑΛΛΗ.

Ποίος δέν θα άγοράση ένα ΡΑΛΛΗ με αυτήν την τιμήν ;

ΟΥΔΕΙΣ

Τό ποδήλατον Raleigh δέν χάνει ποτε την αξίαν του εστω και αν
χρησιμοποιηθι επί σειράν ετών διότι είνε ολοχάλυδρινον.

Δέν είνε υποχρεωμένοι να πληρώσητε τοίς μετροητοίς. 'Αρκούμε-
θα εις 15 σελλίνα μηνιαίως έντόκως.

ΔΙΑΡΚΗΣ ΠΑΡΑΚΑΤΑΘΗΚΗ ΕΥΡΙΣΚΕΤΑΙ :

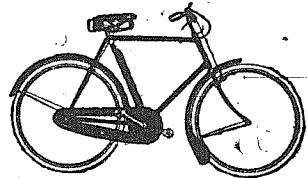
Εις τή έν Λευκωσία ΚΑΤΑΣΤΗΜΑ ΜΑΣ,

Εις τή έν Λάρνακι ΥΠΟΚΑΤΑΣΤΗΜΑ ΜΑΣ

και έν Λεμεσώ παρὰ τφ κ. ΓΕΩΡΓΙΩ ΠΑΥΛΙΔΗ TAX. ΚΙΒ. 53.

Λευκωσία τή 9η Φεβρουαρίου 1924.

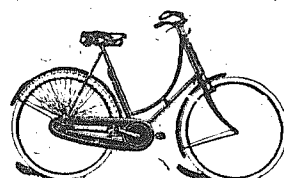
(12-2)



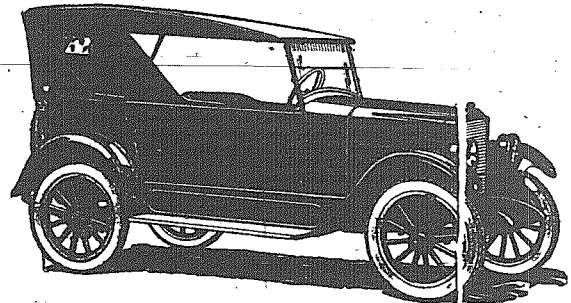
ΔΙΚΡΑΝ ΟΥΖΟΥΝΙΑΝ

ΛΕΥΚΩΣΙΑ.

TAX. ΚΙΒ. 127.



ΑΥΤΟΚΙΝΗΤΑ «ΡΑΚΠΥ»



ΤΟΥ ΕΡΓΟΣΤΑΣΙΟΥ DURANT

ΙΔΟΥ ΤΑ ΑΥΤΟΚΙΝΗΤΑ ΠΟΥ ΧΡΕΙΑΖΕΣΘΕ !

'Αντι πάσης άλλης διαφημίσεως, παραθέτομεν έσθρον.
άμερολήτου ειδικού συνεργάτου της Λονδινέου "ΣΦΑΙΡΑΣ"
έν τφ φύλλφ της 3ης Νοεμβρίου 1923:

'Τα αυτοκίνητα του εργοστασίου ΝΤΙΟΥΡΑΝ κατέλαβον εις
άπιστέυτως μικρόν χρονικόν διάστημα έξέχουσαν θέσιν. Δέον όμως
να σημειωθι ότι οι κατασκευασταί τούτων είνε εκ των πλέον πε-
πειραμένων εν 'Αμερικη. 'Εγγυρίζον τι εχρηάετο ή άγορά, και
εξέρου πώς να τή κατασκευάσων.

'Ητο φανερόν ότι ή 'Αμερικη ως και άλλαι χώραι εχρηάζοντο
τέλειον αυτοκίνητον εις χαμηλήν τιμήν, και τή εργοστασίον
ΝΤΙΟΥΡΑΝ ανέλαβε να ικανοποιήσι τας ανάγκας τούτων. Μόνον
κατά τή παρελθόν έτος-τά αυτοκίνητα ΝΤΙΟΥΡΑΝ έκαμαν την
έμφανισιν των εν 'Αγγλία, και σήμερον είνε ευρέως γνωστά.

'Η χαμηλή όμως τιμή τούτων μόνον, είνε φανερόν ότι δέν θα
συντελεί εις την έπιτυχίαν των εν 'Αγγλία όπου αι απαιτήσεις μας
είνε πολί ανώτεραι των εν 'Αμερικη, αλλά είνε άναμφισβήτητον
ότι τά αυτοκίνητα του 'Εργοστασίου ΝΤΙΟΥΡΑΝ ικανοποιήσαν
πλήρως τας απαιτήσεις μας ταύτας.

Τιμή αυτοκινήτων " ΑΚΠΥ" άνοικτών
5 θέσεων, δυνάμεως 24 ίππων, με Generator
ή μαγνήτην, αυτόματον εκκινήτην, σπιδόμε-
τρον, διπλάς σούστας, δεξιόν τιμόνι

ΜΟΝΟΝ £ 195. 0. 0.

'Αλλα μονέλλα μέχρι Λιρών 500. 0. 0.

Μεγάλοι εύκολιαί δια τήν πληρωμήν.
Διαρκής πλουσία παρακαταθήκη έξαορημά-
των εις χαμηλοτάτας τιμάς.

Πριν άποφασίσητε τι Αυτοκίνητον ν' άγοράσητε, άνα-
μεινάτε να ίδητε τή έντός όλιγου άναμενόμενα νέα μονέλλα
του 1924.

ΑΔΕΛΦΟΙ ΑΡΤΕΜΗ

(4-2) 'Αποκλειστικοί Πρωάκτορες έν Κύπρω.

ΑΡΧΙΕΠΙΣΚΟΠΗ ΚΥΠΡΟΥ

ΠΡΟΣΦΕΡΣΙΣ ΔΙ' ΕΥΟΙΣΙΑΣΙΣ
ΜΟΝΑΣΤΗΡΙΑΚΟΝ ΚΤΗΜΑΤΟΝ

Γίνονται δεκταί προσφοραί προς
ένδοκιον διά μίαν έξαιτίαν άρχου-
μένην από της 1ης Σεπτεμβρίου 1924
διά τή εξής κτήματα :

- 1) Μοναστήριον Μακεδο-
νιτίσεως.
2) Κτήματα Μονής 'Αγ.
'Επικουδίου εις Τσέρσι.
3) Μονή 'Αρχαγγέλου
Μαλλούρας πλησίον 'Αθη-
νών.
4) Μονή Κανακκίας.
5) Κτήματα Μονής 'Αγ.
Μαρίνης εν Δερύνεια.
6) 'Αμπέλια 'Αρχαγγέ-
λου εις Καπέδες.
Οι κάμνοντες προσφοράς έπικουδων
συγχρόνως και έχουσι και αξιόχρεων
έγγυητήν.

'Η κατακόρυφος θάλει γίνε εις τήν
τελευταίον πλειοδότην διά μόν τή
κτήματα Μακεδονιτίσεως, 'Αγ. 'Ερα-
κλειδίου, 'Αρχαγγέλου Μαλλούρας,
'Αμπελιών εν 'Αρχιεπισκοπή κατά
τήν 11ην π.μ. της 11ης Φεβρουαρίου
1924.

'Η των κτημάτων Κανακκίας κα-
τά την 10ην π.μ. της 13ης Φεβρου-
αρίου, εν Λιοναρσίω και ή των κτη-
μάτων 'Αγ. Μαρίας εν Δερύνεια τή
25η Φεβρουαρίου
Τή 22α 'Ιανουαρίου 1924.

(3-3) ΕΚ ΤΗΣ ΑΡΧΙΕΠΙΣΚΟΠΗΣ.

ΕΥΚΑΙΡΙΑ

Πωλείται μία Πιανόλα έ-
φαρμοζόμενη επί οιοδήποτε πιά-
νου με έξήκοντα μουσικά τεμά-
χια εις άρίστην Κατάστασιν και
εις τιμήν εύκαιρίας.

Διά περισσότερας πληροφο-
ρίας άπευθιντέον παρ' ήμιν.
(4-2)

ΔΗΜΑΡΧΕΙΟΝ ΛΕΥΚΩΣΙΑΣ

ΕΙΔΟΠΟΙΗΣΙΣ

'Αρ. 29/1924.

Φέρεται εις γνώσιν των νεροφόρων,
ότινες δι' άμαζών ή ζώων μεταφέ-
ρουσιν εις τήν πόλιν ύδωρ θά ετε
όχιλων (κούζων) ετι έπικουδών να
κατεσκευάσωσι σκεπάσματα των δοχεί-
ων των έντός 8 ήμερών από σήμε-
ρον, ίνα προφυλάττηται τή ύδωρ
από διαφόρους σκόνης και άκαθαρσί-
ας κατά τήν μεταφοράν. Τα δοχεία
(κούζες) να καθαρίζωσιν ούτοι τακτι-
κά εσθθεν και έξωθεν, να ασφαλι-
σωσι δέ τή άμάξια των, έμπροσθεν
κατά τή όπισθεν μέρος του ζώου, δια
σανίδος στερεάς ίνα μη άκαθαρσίαι
του ζώου μολύνωσι τή ύδωρ.

Πάς όστις θα άμελήσθι να συμ-
μορφωθι προς τή άνωτέρω θα προ-
άγηται ένώπιον του δικαστηρίου δια
τή περαιτέρω.

'Εν Λευκωσία, τή 5η Φεβρ. 1924.

Α. ΘΕΟΔΟΤΟΥ
Δήμαρχος.

ΜΟΥΡΟΥΝΕΛΛΙΑ
ΚΑΙ ΓΑΛΑΚΤΩΜΑΤΑ
ΠΟΙΟΤΗΤΟΣ ΑΡΙΣΤΗΣ
ΕΦΘΑΣΑΝ και
πωλούνται εις τιμάς
συγκαταθητικώς εις τή
Φοιμακίον του κ.
ΑΝΔΡΕΑ Ι. ΧΡΙΣΤΟΔΟΥΛΙΔΗ
ΕΝ ΛΕΥΚΩΣΙΑ
(4-4) (Στούς Φανερωμένους 26).

ΚΥΠΡΙΑΚΟΣ ΦΥΛΑΞ

ΕΒΔΟΜΑΔΙΑΙΑ ΠΟΛΙΤΙΚΗ ΕΦΗΜΕΡΙΣ
ΤΕΤΑΡΤΗ 20 ΦΕΒΡΟΥΑΡΙΟΥ
Παρθενίου έπισκ. Λαμπάνου.

ΣΚΕΥΕΙΣ

ΚΑΙ ΓΝΩΜΑΙ

ΝΑ ΑΜΗΝΗΤΕΥΘΩΣΙΝ ΟΙ 2 ΠΟΛΙΤΕΣ ΜΑΣ ΦΕΒΡΟΥΑΡΙΟΥ

Ο νέος Πρωθυπουργός της Αιγύπτου Ζαγκλόλ Πασάς κατά πρόσφατον συνάντησιν του με τον Διευθύνοντα την Αρμενίαν Πρωθυπουργόν...

ΠΑΝΚΥΠΡΙΟΝ ΑΓΡΟΤ. ΣΥΝΕΔΡΙΟΝ

ΗΜΕΡΑ ΣΥΓΚΡΟΤΗΣΕΩΣ ΑΥΤΟΥ

Ημέρα συγκροτήσεως του Παγκυπριου Αγροτικού Συνεδρίου εν Λεωνοκωία φησίν η 31 Μαρτίου - 13 Απριλίου 1924.

ΙΕΡΟΣ ΝΑΟΣ ΤΡΥΠΗΤΟΥ

Η Επιτροπή του Ιερού Ναού Τρυπητού ειδοποιεί τους ενοίκους χριστιανούς...

ΕΥΧΑΡΙΣΤΗΡΙΑ

Προς τας αξιοτίμους Κυρίας και Δασκάλους ατινας συνετέλεσαν δια των προσπαθειών...

ΣΚΑΝΔΑΛΩΔΗΣ ΑΠΟΦΑΣΙΣ ΘΡΟΝΙΚΗΣ

Η απόφασις της Θρονικής Επιτροπής όπως παραχωρήση υποτροφίαν εις τον διάκονον της Αρχιεπισκοπής...

ΦΟΤΙΟΣ ΦΩΤΙΟΥ Χ' ΧΑΡΑΛΑΜΠΟΣ Χ' ΜΗΝΑ

Προς τον φίλον Άγροτικόν Ιστύρον κ. Μιχ. Παρτεμίδην...

ΚΑΛΙΤΕΧΝΙΚΑ ΕΤΟΙΜΑ ΠΟΡΤΟΠΑΡΑΒΥΡΑ

Εις τω γνωστὸν Σουλτανοὺν Κατὰστῆμα τῶν κ. Π. Χριστοδωρίτου καὶ Στάβου...

ΑΓΡΑΦΟΝΤΕΣ ΕΤΟΙΜΑ ΠΟΡΤΟΠΑΡΑΒΥΡΑ

Αγοράζοντες ετοιμα πορτοπαράβυρα κερδίζετε χρόνον καὶ εὐκολύνετε συγχρόνως εἰς τὰς οἰκοδομὰς σας.

ΚΥΠΡΙΑΚΑ

ΣΥΝΕΔΡΙΑ ΤΟΥ ΕΘΝ. ΣΥΜΒΟΥΛΙΟΥ

ΒΑΣΕΙΣ ΥΠΟΜΝΗΜΑΤΟΣ. ΠΡΟ-ΥΠΟΛΟΓΙΣΜΟΣ.

ΑΝΑΚΟΙΝΩΣΕΙΣ

Το παρ Σάββατον καὶ Κυριακῶν συνήλθεν εἰς δύο συνεδρία τὸ Ἔθν. Συμβούλιον.

ΑΝΑΚΟΙΝΩΣΕΙΣ

Τὸ Ἐθνικὸν Συμβούλιον συνήλθε τὴν 31(6)2 Σάββατον ὡραν 2:30 μ.μ.

ΑΝΑΚΟΙΝΩΣΕΙΣ

Τὸ Ἐθνικὸν Συμβούλιον ἀπεπέμει ἐπιστολὴν ἐπὶ τοῦ Ἐργατικοῦ κόμματος ἀνάληψιν τῆς ἔξουσιος ἐν Ἀγγλίᾳ.

ΑΝΑΚΟΙΝΩΣΕΙΣ

Κατόπιν δὲ πολλῶν συζητήσεων ἀπεφασίσθη ἡ ἀποστολὴ μακροῦ ὑπομνήματος...

ΑΝΑΚΟΙΝΩΣΕΙΣ

Ὁμοιωδὲς μέρος τοῦ Προσχεδίου εἶνε τὸ προνοηθὲν περὶ ἱδρύσεως Ἐκκλησιαστικῆς Τραπεζῆς μετὰ κεφαλαιῶν 200-250 π.λ. μίλιόν, τὸ ὅποιον θάλοτελεσθῆ.

ΑΝΑΚΟΙΝΩΣΕΙΣ

Ὁμοιωδὲς μέρος τοῦ Προσχεδίου εἶνε τὸ προνοηθὲν περὶ ἱδρύσεως Ἐκκλησιαστικῆς Τραπεζῆς μετὰ κεφαλαιῶν 200-250 π.λ. μίλιόν, τὸ ὅποιον θάλοτελεσθῆ.

ΑΝΑΚΟΙΝΩΣΕΙΣ

Ὁμοιωδὲς μέρος τοῦ Προσχεδίου εἶνε τὸ προνοηθὲν περὶ ἱδρύσεως Ἐκκλησιαστικῆς Τραπεζῆς μετὰ κεφαλαιῶν 200-250 π.λ. μίλιόν, τὸ ὅποιον θάλοτελεσθῆ.

ΑΝΑΚΟΙΝΩΣΕΙΣ

Ὁμοιωδὲς μέρος τοῦ Προσχεδίου εἶνε τὸ προνοηθὲν περὶ ἱδρύσεως Ἐκκλησιαστικῆς Τραπεζῆς μετὰ κεφαλαιῶν 200-250 π.λ. μίλιόν, τὸ ὅποιον θάλοτελεσθῆ.

Ε Ε Θ Ρ Τ Η

ΤΩΝ ΓΡΑΜΜΑΤΩΝ ΤΗΣ ΚΥΠΡΟΥ

ΕΝ ΛΕΥΚΩΣΙΑ ΚΑΤΑ ΤΟ ΤΕΛΕΥΤΑΙΟΝ ΤΡΙΜΗΝΟΝ ΤΟΥ 1923

Ἡ δια τῆς γνωστῆς ἀποφάσεως τῆς Σχολικῆς Ἐπιτροπῆς ἀναβλήθεισα εορτὴ τῶν Γραμμάτων ἐτελέσθη κατὰ τὴν προίαν τῆς παρ. Κυριακῆς...

Table with columns for year (1922, 1923), type (Εἰς εἶδη, Εἰς νόμισμα), and values.

Table with columns for year (1922, 1923), type (Εἰς εἶδη, Εἰς νόμισμα), and values.

Table with columns for year (1922, 1923), type (Εἰς εἶδη, Εἰς νόμισμα), and values.

Table with columns for year (1922, 1923), type (Εἰς εἶδη, Εἰς νόμισμα), and values.

Table with columns for year (1922, 1923), type (Εἰς εἶδη, Εἰς νόμισμα), and values.

Table with columns for year (1922, 1923), type (Εἰς εἶδη, Εἰς νόμισμα), and values.

Table with columns for year (1922, 1923), type (Εἰς εἶδη, Εἰς νόμισμα), and values.

Table with columns for year (1922, 1923), type (Εἰς εἶδη, Εἰς νόμισμα), and values.

Table with columns for year (1922, 1923), type (Εἰς εἶδη, Εἰς νόμισμα), and values.

Table with columns for year (1922, 1923), type (Εἰς εἶδη, Εἰς νόμισμα), and values.

Table with columns for year (1922, 1923), type (Εἰς εἶδη, Εἰς νόμισμα), and values.

Table with columns for year (1922, 1923), type (Εἰς εἶδη, Εἰς νόμισμα), and values.

Table with columns for year (1922, 1923), type (Εἰς εἶδη, Εἰς νόμισμα), and values.

Table with columns for year (1922, 1923), type (Εἰς εἶδη, Εἰς νόμισμα), and values.

Table with columns for year (1922, 1923), type (Εἰς εἶδη, Εἰς νόμισμα), and values.

Table with columns for year (1922, 1923), type (Εἰς εἶδη, Εἰς νόμισμα), and values.

Table with columns for year (1922, 1923), type (Εἰς εἶδη, Εἰς νόμισμα), and values.

Table with columns for year (1922, 1923), type (Εἰς εἶδη, Εἰς νόμισμα), and values.

Συγκρίνοντες τὸ σύνολον τῶν γεννήσεων ἐπὶ ἀνάτων κατὰ τὸ ἔτος 1923 πρὸς τὸ αὐτὸ τὸ προηγουμένον ἔτος 1922...

