

1910-02-13

þÿ š Å À Á <sup>1</sup> ± <sup>0</sup> Ì Â ¡ Í » ± <sup>3</sup>/<sub>4</sub> - ± Á . 2 0 2

Library of Neapolis University Pafos

---

<http://hdl.handle.net/11728/9327>

*Downloaded from HEPHAESTUS Repository, Neapolis University institutional repository*







ΤΑ ΕΝ ΕΛΛΑΔΙ

Η έκλογη του Προέδρου της Βουλής. Τη π. Πέμπτη περί την 10ην πρωινήν ώραν προέκυψε να συνέλθῃ ἡ Ἑλληνική Βουλὴ πρὸς ἐκλογὴν τοῦ Προέδρου οὗτος εἰς τὴν θῆν ἐπικολούθη καὶ τῶν ἀντιπροσβέτων καὶ τοῦ λοιποῦ προσωπικοῦ τοῦ Προεδρείου.

Ἡ ΔΙΑΚΟΙΝΩΣΙΣ ΤΩΝ ΔΥΝΑΜΕΩΝ ΠΕΡΙ ΤΗΣ ΕΝ ΑΘΗΝΑΙΣ ΑΠΟΣΤΟΛΗΣ ΚΡΗΤΩΝ ΑΝΤΙΠΡΟΣΩΠΩΝ

Ἡ Διακοινώσις αὕτη ἀποδεικνύει ἀληθῶς γενεοῦσιν πάθημα εἰς ὃ παρέσχε τὰς Δυνάμεις ὁ τουρκικὸς πνικὸς ὁ καταλαβὼν αὐτὰς ἅμα ἐγνώθη, ὅτι ἀπεφασίσθη ἡ σύγκλησις τῆς Ἑλληνικῆς Ἐθνοσυνελεύσεως. Ἐνομήθη μετ' ἀνεξήγητον καὶ ἀσυγγώρητον ἀκριβείας τῶν ἐν Ἀθήναις ἀντιπροσώπων ὧν μὴ τῶν Δυνάμεων, ἰδίᾳ δὲ τῶν πρωτοστατούντων ἐν τῷ ζήτηματι τούτῳ ἡ τιμωρῶσα τῆς Τουρκίας καὶ Ἀγγλίας, ὅτι ἡ ἐνέργεια ἐκλογῶν θὰ ἐλάμβανε χώραν ἐνὶ τῷ πολὺ μυχῷ καὶ ὁ κίνδυνος μὴ οἱ Κρητὲς ἀντιπρόσωποι ἐλθῶσιν εἰς Ἀθήνας τὴν ἀρχαίαν μῆνα παρῆστητόσων ἐπιπέμειν, ὡς τε ἐδόξε νὰ ἐξακριβωθῇ ὁ Σερκέτ, καὶ κινήθῃ ὁ ἐν Μελίτη στόλος καὶ νὰ σφραδάζῃ κρυφαίνοντο τὸ τηλεγραφικὸν σύρμα ἐκ τῆς ἀνταλλαγῆς γωμῶν καὶ προτάσεων διπλωματικῶν περὶ τοῦ κοινοποιήτου εἰς τὴν φεβριὰν Κρήτην τηλεγράφου.

“Ο ΕΡΜΗΣ”

ΜΗΝΙΑΙΟΝ ΕΜΠΟΡΙΚΟΝ ΠΕΡΙΟΔΙΚΟΝ πρὸς διδασκαλίαν τῆς Λογιστικῆς καὶ τῶν Ἐμπορικῶν Ἐπιστημῶν, ἀπαραίτητον ἐργόν διὰ τοὺς ἔμπροσθεν καὶ τοὺς ἐπιθυμούντας τὰ ἐπιδοθεῖσιν εἰς τὸ Ἐμπόριον ἐκδιδομένον ἐν Λευκωσίᾳ ὑπὸ Κ. ΣΑΜΟΡΙΑ λογιστοῦ τοῦ Ταμιευτηρίου τῆς Λευκωσίας.

ΕΓΚΥΚΛΙΟΣ

Λαμβάνω τὴν τιμὴν νὰ φέρω εἰς γῶσιν τοῦ σεβαστοῦ κοινοῦ ὅτι, τὸ καταστημά μου ἐυλοπωλείον καὶ χρωματοπωλεῖον θὰ φέρῃ ἀπὸ τῆς 1ης Ἰανουαρίου τρέχοντος ἔτους ἑταιρικὴν ἐπωνυμίαν, μὲ ἑταίρον μου τὸν ἀδελφόν μου κ. Εὐέλ. Ν. Τουφεξῆν. Ἀμφότεροι δὲ θὰ ὑπογράφωμεν εἰς τὸ μέλλον διὰ πᾶσαν ἐργασίαν ἢ συναλλαγὴν ἀφορῶσαν τὸ ρηθὲν μου κατάστημα.

“Θ. Ν. ΤΟΥΦΕΞΗΣ ΚΑΙ ΣΙΑ” Παρακαλῶ ὅθεν πάντας τοὺς μετ' ἐμοῦ δι' οἰουδὴπύτη τρόπον συναλλαττομένους ὅπως λάβωσιν ὑπὸ σμυρταίων τὴν ἀνω ἑταιρικὴν ἐπωνυμίαν. Ὁ κ. Θ. Ν. Τουφεξῆς θὰ ὑπογράψῃ Θ. Ν. Τουφεξῆς καὶ Σία. Ὁ κ. Εὐ. Ν. Τουφεξῆς θὰ ὑπογράψῃ Θ. Ν. Τουφεξῆς καὶ Σία. Διατελῶ μετ' ὑπολήψεως. Θ. Ν. ΤΟΥΦΕΞΗΣ

ΔΗΛΩΣΙΣ

Λαμβάνω τὴν τιμὴν νὰ καταστήσω γνωστὸν τοῖς φίλοις καὶ γνωρίμοις διὰ μετέβαλον τὸ ἐπὶ τὸν μόνον μου ἔνεκεν συγγένεως πρὸς ἄλλα πρόσωπα μέλησαν τοῦ λοιποῦ ἀποκαλῶμαι Κ. Ν. Χατζηκώστας ἀπὸ Κ. Ν. Παπαδόπουλλου. Ἐν Λευκωσίᾳ τῆ 29ῃ Ἰανουαρίου 1910. Κ. Ν. Χατζηκώστας.

ΝΕΟΝ ΕΜΠΟΡΟΡΡΑΠΤΕΙΩΝ

Ὁ κ. Ξενοφῶν Παπαπαύλου, διπλωματοῦχος τῆς Κοπτικῆς καὶ Ραπτικῆς σχολῆς τοῦ John Williamson Co Ltd ἤνοιξεν ἐμπορορραπτεῖον διακρίθῃ ἐκείτο τὸ ἐργαστήριον τοῦ κ. Θουμοπούλου. Ἐν τῷ καταστηματι τούτῳ θὰ εὐρίσκουν εἰ ἐπιθυμοῦντες νὰ ἐνδύωνται καλῶς πλουσιωτάτην συλλογὴν Κασιμιριῶν Ἀγγλίας, αἵτια δι' εὐρωπαϊκῆς τέχνης καὶ καλλιτεχνικῆς δεξιότητος θὰ μεταβάλλῃ ὁ κ. Παπαπαύλου εἰς κομφοτάτας ἐνδυμασίας.

ΒΟΥΤΥΡΟΜΑΚΑΡΟΝΟΠΩΔΕΙΩΝ

“Η ΓΑΛΑΚΤΟΚΟΜΟΣ” ΧΡ. ΤΣΙΓΑΡΙΔΟΥ ΕΝ ΛΕΥΚΩΣΙΑ

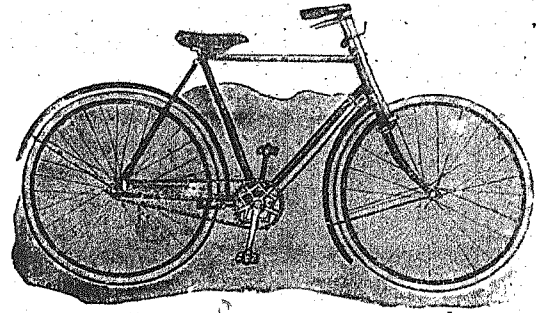
Ἐν τῷ ὑπὸ τὸν ἀνωθι τίτλον γατάστημα ἐφθασαν τελευταίως Βούτυρα Ἀνατολῆς πρώτης ποιότητος ὡς καὶ μακαρόνια Νεαπόλεως.

ΒΙΔΟΠΟΙΗΣΙΣ

Καθίσταται γνωστὸν ὅτι τὸ καλλιτεχνικὸν ἐργαστήριον τοῦ παρ' ἡμῖν δοκίμου γλύπτου κ. Α. Θυμοπούλου μετεφέρθη εἰς τὸ κατά τὸ ἀοίμιον χρῆσιμα καταστήμα τοῦ κ. Γ. Ἰωαννίδου κάτωθι τῆς κατοικίας αὐτοῦ.

ΕΝΟΙΚΙΑΖΕΤΑΙ

τὸ τέως ἐν τῇ Κεντρικῇ Ὁδῷ ὡς Ζαχαροπλαστεῖον ὑπὸ τοῦ κ. Κωνστ. Παπαδοπούλου μεταχειριζόμενον Μαγαζεῖον ἰδιοκτησίας τῆς κ. χ' Εὐαγγελίας Γεωργίου. Διὰ πλειοτέρης πληροφορίας ἀπευθυντέον ὃ βουλόμενος πρὸς τὴν ἰδιοκτῆτριαν.



ΠΟΔΗΛΑΤΑ ΔΙΚΡΑΝ ΟΥΖΟΥΝΙΑΝ ΕΝ ΛΕΥΚΩΣΙΑ

Γνωστοποιῶ εἰς τὴν ἀξιότιμον πελατῖαν μου ὅτι τελευταίως μετεκόμισα ἐξ Ἀγγλίας ποδήλατα διαφόρων ποιότητων καὶ τὰ ὅποια πωλῶ εἰς τιμὰς πολὺ συγκαταβατικὰς. Πληρωμαὶ εἶτε τοῖς μετρητοῖς εἶτε κατὰ δόσεις πρὸς 2 σελλίνια τὴν ἑβδομάδα ἢ πρὸς 8 σελλίνια τὸν μῆνα καὶ χωρὶς οὐδεμίαν προκαταβολὴν. Ἐχω μεγάλην ποικιλίαν ἐξαρτημάτων καὶ ἀναλαμβάνω πᾶσαν διόρθωσιν ποδηλάτων ἀντὶ πληρωμῶν. Ποδήλατα ἔχω καὶ διὰ ἐνοικίας. Ἐν τῷ Καταστηματι μου ὑπάρχει ἐπίσης μεγάλη παρκατοθήκη σιδηρῶν ὈΦΡΜΑΣΤΡΩΝ διὰ γραφεῖα, καταστήματα, οἰκίους κλπ. Τὸ κατάστημά μου εὐρίσκεται ἐν τῇ Κεντρικῇ ὁδῷ ἔναντι τοῦ γνωστοῦ καρενείου τοῦ κ. Θωμᾶ Γεωργιάδου.

ΜΗΧΑΝΟΥΡΓΕΙΩΝ ΚΑΙ ΧΥΤΗΡΩΝ “Η ΚΥΠΡΟΣ” Ι. ΚΥΡΙΑΚΙΔΟΥ ΚΑΙ ΣΙΑ ΕΝ ΛΕΜΗΣΣΩ

Θαύματα προδόν ἐπέτελεσε τὸ Μηχανουργεῖον τοῦτο ἀπὸ τῆς ἰδρύσεώς του μέχρι σήμερον κατορθῶσαν νὰ παρασκευάζῃ πάντα τὰ μηχανήματα καὶ ἐργαλεῖα καὶ σκευὴ τὰ χρῆσιμοποιούμενα εἰς τὰς παντοίας ἀνάγκας ἐν τῇ νήσῳ, καὶ τοῦτο μετὰ τεχνικῆς τελειότητος καὶ στερεότητος ἐφαμιλλου πρὸς τὴν τῶν ἀρίστον ἐργουσιῶν τοῦ εἶδους του. Ἐλατοπιστήρια, στεμφυλοπιστήρια, μαγγανοπήγαθα, ἀντλῆαι, τροχοί, ἐμβύλια, παντοία μηχανῶν ἐξαρτήματα, κώδωνες Ἐξοκλισηῶν καὶ κηροστάσια (μυλάκια), ἐξώσται κομψότατοι καὶ ἐρείσματα κλεισμάτων, καὶ πᾶν ἄλλον χρῆσιμον μηχανήματα ἢ ἐργαλεῖον κατασκευάζεται ἐν τῷ ἐργουσιῳ τούτῳ ἱκανοποιεῖν πλήρως τὴν τιμῶσαν αὐτὸ πελατῖαν του. Κύπριοι νέοι παρασκευάζονται ἐν αὐτῷ ἱκανώτατοι μηχανουργοί, ἐφαρμύσται καὶ τεχνίται ὑπὸ τῶν ἐκ Πειραιῶς μετακλιθέντων Ἑλλήνων τεχνιτῶν ἐκ τῶν μεγάλων ἐκεῖ ἐργουσιῶν. Τὰ ἐκθέματα τοῦ Ἐργουσιῶ τοῦτου ἔτυχον τοῦ πρώτου βραβείου ἐν τῇ βιομηχανικῇ ἐκθέσει Ἀθηνῶν καὶ ἐπεσπᾶσαντο τὴν δικαίον θαυμασμὸν Ἀγγλῶν εἰδημόνων.

ΧΕΙΡΟΥΡΓΙΚΗ ΚΛΙΝΙΚΗ ΤΟΥ ΙΑΤΡΟΥ ΓΕΩΡΓΙΟΥ Θ. ΣΤΑΥΡΙΝΙΔΟΥ Χειρουργοῦ Γυναικολόγου Εἰδικῶς ἀσκηθέντος ἐν Λονδίῳ καὶ Παρισίῳ. ΕΝ ΛΕΥΚΩΣΙΑ (Ἐπὶ τῆς Μεγάλης Ὀδοῦ).

Ἡ Κλινικὴ αὕτη ἰδρύθη ἐν τῇ ἐπὶ τῆς μεγάλης ὁδοῦ κενουργεί καὶ εὐρυγῶρω πατρικῆ κλινικῇ τοῦ ἱατροῦ κ. Γεωργίου Θ. Σταυρινίδου καὶ λειτουργεῖ κατὰ τὸ αὐστημα τῶν ἐν Εὐρώπῃ τοσούτων. Ἐν αὐτῇ ἐκτελοῦνται πάσης φύσεως ἐγχειρήσεις, χειρουργεῖται αὐστηρικῶς παθῶν τῶν περιττῶν καὶ ἀντισφίνας νεοσσῶν μεθόδῳ τῆς χειρουργικῆς, τῶν ἰσθμῶν ἐν Εὐρώπῃ ὑπ' ὄμων τῶν κορυφαίων ἱατρῶν ἐφαρμοζομένων. Θεραπεύονται ἀσφαλῶς καὶ ριζικῶς πάντα τὰ γυναικολογικὰ νοσήματα, μετρητῆς, δυσμηνορροῖα, στείρωσις, ὄγκοι καρκινωματώδεις καὶ μη κλπ. Θεραπεύονται μεθοδικῶς πάντα τὰ εἶδη τῆς κλῆς (τοκρηματῆς). Θεραπεύονται ὅλαι αἱ παθήσεις τῶν ὀτῶν καὶ ἀκοῆς, φυματιώδεις ὄγκοι καὶ ἐξοφώσεις καὶ ἐν γένει πᾶσα παθήσει γινώσκουσα χειρουργικῆς ἐπεμβάσεως. Οἱ εἰς τὴν Κλινικὴν τούτην προσερχόμενοι ἀσθενεῖς θὰ τυγχάνωσι πλὴν τῆς δεξιάς ἱατρικῆς περ θαλλέως καὶ ὑποκομῆσεως τοσούτης.

Table with 2 columns: AGORA LEUKOSIAS (listing prices for various goods like wheat, oil, etc.) and ΕΝΟΙΚΙΑΖΕΤΑΙ (listing prices for various goods like flour, etc.).

